

REGIONALE ENTDECKUNGEN IM NASSAUER LAND

EINKAUF-
FÜHRER



LANDKREIS
LIMBURG-WEILBURG
Meine starke Heimat



Rheingau-
Taunus-Kreis



Ökomodell-Region
Nassauer Land

ökologisch. regional. nachhaltig.

www.oekomodellregionen-hessen.de

IMPRESSUM

Herausgeber:

Kreisausschuss des Landkreises Limburg-Weilburg
Amt für den Ländlichen Raum, Umwelt, Veterinärwesen und Verbraucherschutz
Ökomodell-Region Nassauer Land
Gymnasiumsstrasse 4 – Schloss –
65589 Hadamar
Telefon: 06431 296-5817
oekomodellregion@limburg-weilburg.de
www.landkreis-limburg-weilburg.de

Grafik: cubicDesigns.de

Druck: November 2021, Umweltdruckerei Lokay e.K., Reinheim

Auflage: 2. Auflage, 10.000 Exemplare

Bildnachweis: Titelbild © Rawpixel, photodune.net

Wiesbadener Jugendwerkstatt gGmbH S.6

R. Baumgarten S.33a

Lahntal Tourismus Verband e.V. S.76

www.rheingau.com Rui Camilo S.7, Robert Carrera S. 109, Horst Goebel S.78a,

Filmagentur Rheingau Woody T. Herner S. 78b, S. 110

Landkreis Limburg Weilburg: S.10, S.36, S.53, S.71, S. 84, S.88,

Wiesbaden Congress & Marketing GmbH ODEON S.112, Martin Kunz S.132

adobestock.com S. 27, S. 45, S. 103, S. 104, S. 106, S. 118

Soweit nicht anders angegeben, liegen die Bildrechte bei den jeweiligen Anbietern.

Dieser Einkaufsführer wurde nach bestem Wissen und Gewissen angefertigt. Wir übernehmen dennoch keine Gewähr für die Richtigkeit und Vollständigkeit der Angaben. Alle Rechte vorbehalten.

VORWORT

Liebe Bürgerinnen, liebe Bürger,

in den Landkreisen Limburg-Weilburg und Rheingau-Taunus sowie in der Landeshauptstadt Wiesbaden gibt es immer mehr direktvermarktende Landwirtinnen und Landwirte, die ihre Erzeugnisse auf ihrem Hof oder auf dem Markt anbieten.

Für uns als Verbraucherinnen und Verbraucher gibt es gute Gründe, uns auf das regionale Angebot zu beziehen und dieses bekannter zu machen. Wir stärken damit die lokalen Erzeugerinnen und Erzeuger und unsere regionale Wirtschaft. Das hilft den Klimaschutz aktiv voranzutreiben. Gleichzeitig erhalten wir auf dem Bauernhof Lebensmittel, deren Herstellung transparent und nachvollziehbar ist.

Mit dieser Broschüre möchten wir Ihnen den Weg zu unseren zahlreichen Hofläden und landwirtschaftlichen Betrieben weisen. Sie bekommen einen guten Überblick über das Angebot und die entsprechenden Adressen. Außerdem finden Sie in diesem Heft Informationen zu regelmäßigen Wochenmärkten und weitere spannende Informationen rund um das Thema Landwirtschaft.

Wir laden Sie herzlich ein, das vielfältige Angebot zu nutzen und zu genießen. Sie werden es nicht bereuen!

Limburg-Weilburg, 2021



Michael Köberle
Landrat Limburg-Weilburg



Frank Kilian
Landrat Rheingau-Taunus



Andreas Kowol
Stadtrat Wiesbaden

ERLÄUTERUNG DER ICONS



Fleisch



Wurst



Geflügel



Eier



Milchprodukte



Käse



Imkerei (Honig und Honigprodukte)



Obst



Gemüse



Kartoffeln



Getränke [mit/ohne Alkohol]



Fisch



Getreideprodukte [Brot, Backwaren,
Nudeln, Mehl]



Spezialitäten

INHALT

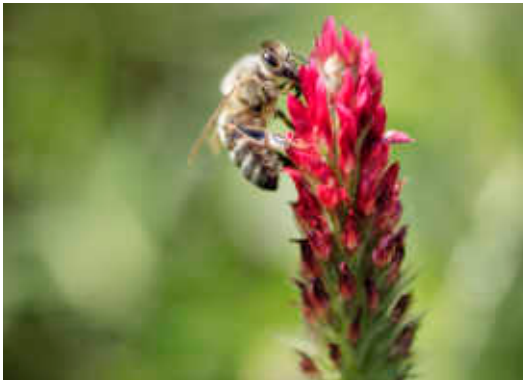
Vorwort	03
Erläuterungen der Icons	04
Ökomodell-Region Nassauer Land	07
Warum ist Bio, Regional & Saisonal Einkaufen wichtig?	08
Bio erkenne ich...	09
Limburg-Weilburg	10
Direktvermarkter im Landkreis Limburg-Weilburg	12
Wochenmärkte im Landkreis Limburg-Weilburg	77
Rheingau-Taunus-Kreis	78
Direktvermarkter im Rheingau-Taunus-Kreis	80
Wochenmärkte im Rheingau-Taunus-Kreis	111
Wiesbaden	112
Direktvermarkter in der Landeshauptstadt Wiesbaden	114
Wochenmärkte in der Landeshauptstadt Wiesbaden	133
Saisonkalender	134
Regionale Initiativen	135



ÖKOMODELL-REGION NASSAUER LAND

Das Nassauer Land beschreibt eine vielfältige Region zwischen Lahn und Rhein, die sich aus den Landkreisen Limburg-Weilburg und Rheingau-Taunus sowie der Landeshauptstadt Wiesbaden zusammensetzt.

Die Ökomodell-Region besteht seit Anfang 2021 und wird im Rahmen des Ökoaktionsplans Hessen durch das Land gefördert. Sie ist organisatorisch im Fachdienst Landwirtschaft des Landkreises Limburg-Weilburg angesiedelt.



Die Ökomodell-Region strebt verschiedene Ziele im Hinblick auf den ökologischen Landbau und die regionale Wertschöpfung an, sodass vermehrt auf regionale Erzeugnisse zugegriffen werden kann und diese an Bedeutung gewinnen. Durch den gezielten Ausbau der Wertschöpfungsketten soll die Region langfristig nachhaltiger werden.

Aktuelle Informationen finden Sie unter:
www.oekomodellregionen-hessen.de



Ökomodell-Region
Nassauer Land

ökologisch. regional. nachhaltig.

WARUM IST BIO, REGIONAL & SAISONAL EINKAUFEN WICHTIG?



... für mehr Ressourcenschutz & Nachhaltigkeit



... für Arten- und Tierschutz



... für unser Klima



... für kürzere Transportwege



... für die Erhaltung der Bodenfruchtbarkeit



... für besseres Grund- und Trinkwasser



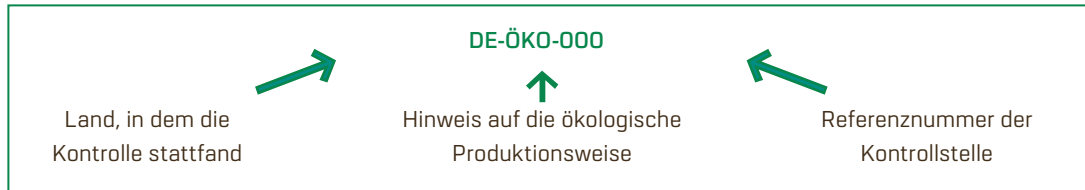
... für die Stärkung der heimischen Lebensmittelerzeugung



... für unsere Gesundheit

BIO ERKENNE ICH...

...an dem Bio-Code, der auf jedem verpackten Bio-Produkt vermerkt ist:



... an dem EU-Bio-Logo und dem deutschen EU-Biosiegel:



Bio ist ein geschützter Begriff und darf nur nach jährlichen unabhängigen Kontrollen verwendet werden. Somit gilt: Wo Bio draufsteht, ist auch Bio drin!

... an den Siegeln der Bio Anbauverbände, wie z.B.:



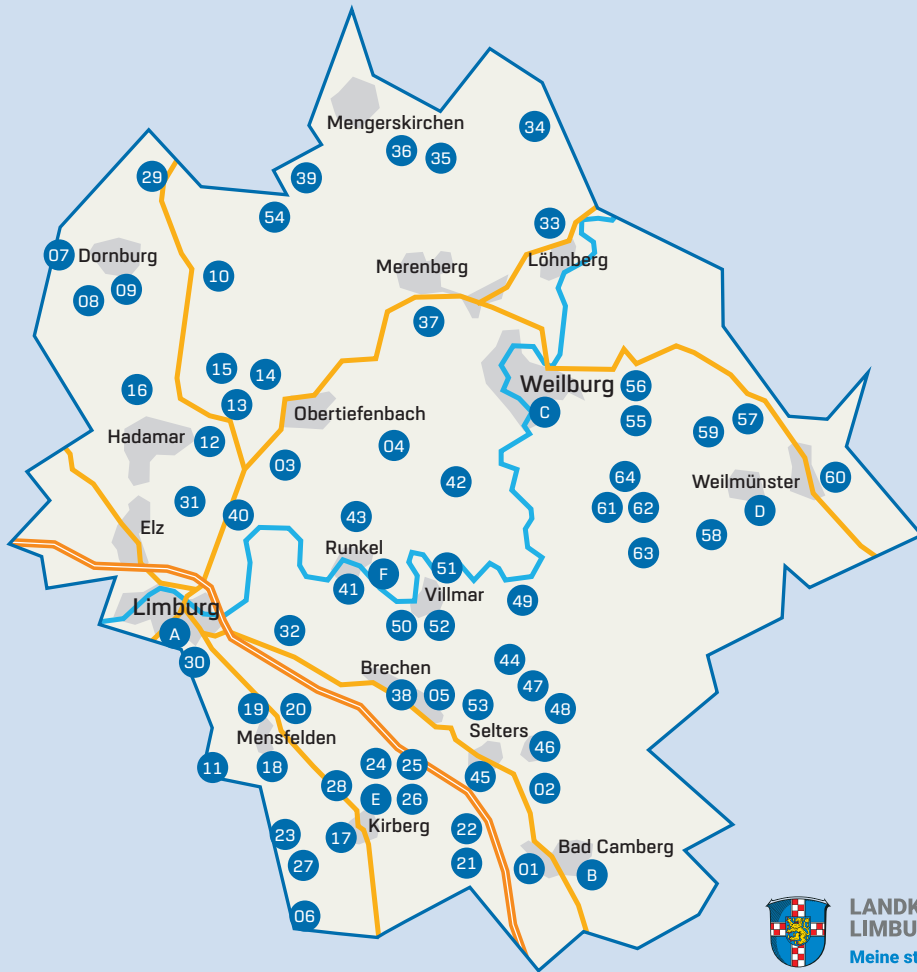
Landwirtschaftliche Bio-Betriebe die Mitglied in einem der Bio-Verbände sind, erfüllen Standards, die im Bereich Natur- und Tierschutz über die gesetzlichen Mindestanforderungen der EU-Öko-Verordnung hinausgehen. Eigene Verbandskontrollen sorgen für zusätzliche Sicherheit.

LIMBURG-WEILBURG

Der Landkreis liegt zwischen den Mittelgebirgen Taunus und Westerwald und wird zum großen Teil von den Tallandschaften der Lahn eingenommen. Die Landwirtschaft charakterisiert sich vor allem durch ertragreiche Standorte wie den Goldenen Grund und das Limburger Becken, auf denen Qualitätsgetreide produziert wird. Die traditionelle Rin-

derhaltung sorgt für die notwendige Grünlandpflege und den Erhalt der vielfältigen Kulturlandschaft. Gut ein Drittel der Kreisfläche ist bewaldet. Der aktive Tourismus spielt eine wichtige Rolle - Radfahrer, Wanderer und Wasserwanderer kommen hier auf ihre Kosten.





BAD CAMBERG



01 Arche-Hof Arilbach

Sabine Kalb

Hof-Gnadenthal-Straße 9

65520 Bad Camberg

Telefon: 06434-9049560

sabine-kalb@freenet.de

www.rinderei.de

Öffnungszeiten

Ab Hof Verkauf – Schlachttermine
auf Anfrage

Unsere Produkte

- Rindfleisch
- Schweinefleisch
- Lammfleisch
- Eier
- Schaf- und Rinderfelle

Unser Betrieb

Unser Hof liegt im Ortskern von Erbach. Wir halten, züchten und mästen überwiegend Tiere alter und vom Aussterben bedrohter Rassen wie Rotes Höhenvieh, Buntes Bentheimer Schwein oder Schwarzes Bergschaf. Zeitweise gibt es Rindfleisch vom Wagyu und Schweinefleisch vom Iberico. Die Tiere werden auf Stroh und im Freiland gehalten. Mutterkuhhaltung mit natürlichem Futter aus der Region.



BAD CAMBERG

02 Für Leib und Seele

Moritz Schneider
Limburger Straße 219
65520 Bad Camberg-Erbach
Telefon: 06434-37275
schneider1994.ms@gmail.com
Facebook: Leib und Seele
Instagram: leib_undseele

Öffnungszeiten

Ca. April bis Dezember:
Di.: 16:00 - 19:00 Uhr
Sa.: 9:00 - 13:00 Uhr



Unsere Produkte

- Fleisch aus Mutterkuhhaltung (geschlachtet wird nur nach ausreichender Bestellung)
- Saisonales Gemüse: ca. 60 Sorten
- Vielfältige Kartoffelsorten nach Saison, auch bunte Sorten
- Erdbeeren

Unser Betrieb

In 2019 gegründetes Start-Up im Nebenerwerb mit ca. 9 ha Ackerland (davon 0,5 ha Gemüse und 0,5 ha Kartoffel, Getreide, Körnerleguminosen, Luzerne, Klee gras) und ca. 15 ha Grünland (z.T. Streuobst). Organisch gedüngt, kein chemisch-synthetischer Pflanzenschutz. Kleine Mutterkuhherde.



BESELICH



03 Ägidiushof – Familie Dernbach

Angelika Orth-Dernbach

Ägidiushof

65614 Beselich-Obertiefenbach

Telefon: 06484-890594

orth-dernbach@t-online.de

Öffnungszeiten

24-Stunden-Selbstbedienung

Unsere Produkte

- Wurstwaren vom Schwein, Geflügel und Lamm
- Frisches Bio-Geflügel auf Vorbestellung (Hähnchen, Suppenhühner, Enten, Gänse, Puten)
- Täglich frische Bio-Eier
- Nudeln, Fruchtaufstriche

Unser Betrieb

Wir sind ein landwirtschaftlicher Familienbetrieb und halten auf unseren Wiesen, in den Stallungen sowie in unseren Hühnermobilen unsere Tiere artgerecht und naturnah.



BESELICH

04 EllerHof

Thomas Eller
Mittelstraße 24
65614 Beselich-Schupbach
Mobil: 015140560722
ellerfarm@t-online.de

Öffnungszeiten

24-Stunden-Selbstbedienung

Unsere Produkte

- Geflügel – Hähnchen, Gänse, Suppenhühner
- Hühnereier
- Kartoffeln
- Eiernudeln – Weizen und Dinkel

Unser Betrieb

Unser landwirtschaftlicher Betrieb wird seit 1653 in 12. bzw. 13. Generation am gleichen Ort geführt. Wir wollen die Menschen in unserer Region mit heimischen Produkten versorgen. Wir nutzen die traditionellen Erfahrungen des Landbaus in unserer konventionellen Landwirtschaft und stellen Nachhaltigkeit, Soziales, Ökologie und Ökonomie in Einklang.



Bauernhof als
Klassenzimmer

BRECHEN



05 Heun GbR – Barmbacher Bioladen

Christian Heun

Hof Barmbach

65611 Brechen

Telefon: 06482-4541

info@hof-barmbach.de

www.hof-barmbach.de

Öffnungszeiten

Barmbacher Bioladen:

Mo.: 16:00 - 19:00 Uhr, Do.: 15:00 - 17:30 Uhr

Sa.: 10:00 - 13:00 Uhr

Milchtankstelle:

24-Stunden-Selbstbedienung



Unsere Produkte

- Fleisch, Wurst vom Rind und Schwein aus eigener Tierhaltung
- Eier, Milch
- Kartoffeln, Getreide, Mehl aus eigenem Anbau
- Naturkostsortiment, Bioweine aus Zukauf

Unser Betrieb

Unser Betrieb wird seit 1993 ökologisch bewirtschaftet. Es gibt eine Milchviehhaltung und eine kleine Schweine- und Hühnerhaltung für den Hofladen. Auf unseren Äckern wachsen neben dem Futter für unsere Tiere auch Speisegetreide, Kartoffeln und Zuckerrüben. Seit 2015 wird ein Teil unserer Milch mit der hofeigenen Milchtankstelle vermarktet.



Heun GbR – ökologische Landwirtschaft
Barmbacher Bioladen

BURGSCHWALBACH

06 Gethmann GbR

Lars Gethmann
Oberhäuser Hof
65558 Burgschwalbach
Mobil: 01775023261
larsgethmann@gmail.com

Öffnungszeiten

Wurstwaren und Kartoffeln:
Sa.: 9:00 - 12:00 Uhr

Rindfleisch auf Bestellung

Unsere Produkte

- Jegliches Rindfleisch auf Bestellung
- Wurstwaren: Bratwürste, Rindswürste, Pfefferbeißer, Salami, Dosenwurst, Hamburger-Pattys
- Kartoffeln aus eigenem Anbau

Unser Betrieb

Wir sind ein landwirtschaftlicher Mischbetrieb mit den Schwerpunkten Ackerbau und Bullenmast. Wir kaufen diese Kälber aus der Region zu und mästen diese aus. Die fertigen Mastbullen werden an regionale Schlachthöfe und durch Direktvermarktung auf dem eigenen Betrieb verkauft.



DORNBURG



07 Mehlen Landwirtschaft GbR

Schulzengasse 12

65599 Dornburg-Dorndorf

Telefon: 06436-2846301

mehlen.landwirtschaft@web.de

Öffnungszeiten

Eierhäuschen:

24-Stunden-Selbstbedienung

Rindfleischverkauf nach Vereinbarung

Unsere Produkte

- Rindfleisch
- Eier von Freilandhühnern

Unser Betrieb

Unser landwirtschaftlicher Familienbetrieb am Rande des Westerwalds besteht aus einer kleinen gemischten Herde Mutterkühe zur Fleischerzeugung und glücklichen Freilandhühnern.



DORNBURG

08 Peter Maniak

Unter Eichen 19
65599 Dornburg
Telefon: 06436-5151
peter.maniak@t-online.de

Öffnungszeiten

Nach Vereinbarung

Unsere Produkte

- Frühjahrshonig (hell)
- Sommerhonig (dunkel)
- Propolis

Unser Betrieb

Honig aus der Region mit eigenem
Wachskreislauf.



DORNBURG



09 Straußenfarm Sabel

Heinz Sabel

Talhof

65599 Dornburg-Thalheim

Telefon: 06436-1333

info@sabel-landtechnik.de

www.straussenfarm-sabel.de

Öffnungszeiten

Führungen nach Vereinbarung

Hofladen und Dekoscheune:

Mo. bis Do.: 8:00 - 12:30 Uhr und

13:30 - 17:00 Uhr

Fr.: 8:00 - 12:30 Uhr und 13:30 - 16:00 Uhr

Sa.: 8:00 - 12:30 Uhr



Unsere Produkte

- Straußenfleisch, Wurst, Eier
- Leder, Lederartikel
[Taschen, Gürtel, Armbänder]
- Deko-Artikel, Federn, Eier, Lampen,
Staubwedel, Plüschstraube

Unser Betrieb

Straußenfarm mit ca. 50 bis 70 Tieren.

Artgerechte Haltung in großen Gehegen mit Unterständen. Rundweg um die Farm frei zugänglich.



ELBTAL

10 Kartoffelanbau Lehr

Bernd Lehr
 Waldstraße 2
 65627 Elbtal
 Mobil: 01715416570
 kartoffelanbau.bernd.lehr@gmail.com

Öffnungszeiten

Verkaufsort: Elbmühle, 65627 Elbtal
 Nach Vereinbarung unter
 01715416570 oder 01752616438



Unsere Produkte

- Speisekartoffeln in versch. Gebindegrößen
- Verschiedene Sorten: Annabelle, Glorietta, Belana, Gala, Lilly, usw.
- Mehligkochende, vorwiegend festkochende, festkochende Sorten

Unser Betrieb

Wir sind ein Familienbetrieb in der dritten Generation und kommen aus dem schönen Elbtal am südlichen Ende des Westerwaldes, wo die schweren Böden für einen einzigartigen Geschmack der Kartoffel sorgen. Neben unseren langjährigen Privatkunden versorgen wir auch Hofläden, Lokale, Einzelhandel, Gastronomie und den Großhandel mit unseren regionalen Kartoffeln.



FLACHT



11 Langschied GbR

Waldstraße 30

65558 Flacht

Telefon: 06432-63763

streubstwiesenlamm@t-online.de

www.streubstwiesenlamm.de



Öffnungszeiten

Nach Vereinbarung

Unsere Produkte

- Lammfleisch, Lammfelle
- Edelbrände
- Brennholz
- Beweidungsdienstleistungen, Obstbaumschnitte

Unser Betrieb

Auf unserem kleinen Familienbetrieb im unteren Aartal züchten und halten wir unsere Fuchsschafe artgerecht, naturnah und ganzjährig draußen. Wir füttern ausschließlich hochwertiges Heu und frisches Gras. Unser Lammfleisch hat höchste Qualität. Außerdem setzen wir die Schafe für die Landschaftspflege ein. Auf unseren Streubstwiesen ernten wir die unbehandelten Früchte für die selbst hergestellten Edelbrände.



HADAMAR

12 Biolandhof-Faulbach

Eckard Egenolf
Feldstraße 1
65589 Hadamar-Faulbach
Telefon: 06433-3125
biolandhof-egenolf@freenet.de

Öffnungszeiten

Mo. bis Fr.: 9:00 - 18:30 Uhr
Sa.: 9:00 - 14:00 Uhr



Unsere Produkte

- Eigene Produkte: Fleisch- und Wurstwaren, Kartoffel, Kürbis, Zwiebel, Getreide
- Vollsortiment im Bioladen

Unser Betrieb

Bioland-Betrieb seit 1984. Mutterkuhhaltung zur Fleischerzeugung mit Weidehaltung, Schweinehaltung mit Auslauf, vielfältiger Getreideanbau (Weizen, Dinkel, Roggen, Hafer, Ackerbohnen), verschiedene Sorten Kartoffeln, eingeschränkter Gemüseanbau.



HADAMAR



13 Gärtnerhof Oberweyer

Lennart Kaminske und Kristiane Korte
Oberdorfstraße 9

65589 Hadamar-Oberweyer

Telefon: 06433-5956

info@gaertnerhof-oberweyer.de

www.gaertnerhof-oberweyer.de

Öffnungszeiten

Ab-Hof-Verkauf:

Di. und Fr.: 15:00 - 18:00 Uhr

Altstadtmarkt Bad Camberg:

Do.: 14:00 - 19:00 Uhr



Unsere Produkte

- Saisonales Gemüsesortiment: Kartoffeln, Salat jeglicher Art, Wurzelgemüse, Kohlgemüse, Tomaten, Paprika, Bohnen, Auberginen, Zuckermais, Erdbeeren und Melonen...
- Zukaufware: Saisonales Obst, Eier aus Ahlbach

Unser Betrieb

Der eigene Anbau ist das Kernstück unseres Betriebs. Auf ca. 6 ha bauen wir über das Jahr verteilt über 80 Kulturen an. Die Ideale des Biolandbaus werden konsequent umgesetzt und die Lebensräume verschiedenster Lebewesen geschützt und mit der Landwirtschaft in Einklang gebracht. Wir setzen auf Frische und Qualität, sowie Nähe und Transparenz zu unseren Kunden.



Gärtnerhof Oberweyer

HADAMAR

14 Hofladen Hof Birkeneck – Meat by Nature

Manuel Schneider
Hof Birkeneck
65589 Hadamar-Steinbach
Telefon: 06431-929700
info@meatbynature.de
www.meatbynature.de
Facebook @meatbynature

Öffnungszeiten

Hofladen:

Fr.: 15:00 - 18:00 Uhr

Sa.: 10:00 - 13:00 Uhr

Sonderöffnungszeiten vor Feiertagen

Onlineshop



Unsere Produkte

- Vom Weideduroc: Fleisch, Wurstwaren [wöchentliche Schlachtung]
- Vom Limousin Rind: Fleisch, Wurstwaren [auf Vorbestellung]
- Vom Wasserbüffel: Fleisch, Wurstwaren [auf Vorbestellung]
- Geflügel: Fleisch, Wurstwaren (saisonal)
- Eier vom Freilandhuhn
- Kartoffeln

Unser Betrieb

Unsere Duroc-Schweine leben ganzjährig im Freiland und können suhlen, rennen, graben oder faul im Wald oder Stall liegen. Gefüttert wird eigenes Getreide, Obst, Kartoffeln, Eichen und alles was die Weide hergibt. Rasse und Haltungsform sind die Basis für eine hervorragende Fleischqualität. Unsere Limousin-Rinder und Wasserbüffel leben ebenfalls auf der Weide und verbringen nur den Winter im geräumigen Laufstall.



HADAMAR



15 Imkerei Stecker

Peter Stecker
 Oberzeuzheimerstraße 34
 65589 Hadamar-Oberweyer
 Telefon: 06433-70170
 imkerei.stecker@gmail.com

Öffnungszeiten

Mo. bis Fr.: 12:00 - 18:00 Uhr
 Sa.: 9:00 - 13:00 Uhr

Unsere Produkte

- Blütenhonig, Sommertrachthonig,
 Sommertrachthonig mit Linde, Wald- und
 Blütenhonig, Tannenhonig,
 Edelkastanienhonig
- Abgabe von Saatgut im Rahmen des
 Projektes „Wir tun was für Bienen, Hummeln
 und Co!“

Unser Betrieb

20 Bienenvölker verteilt auf vier (fünf)
 Standorte in der Region. Ansprechpartner
 für Imkerei-Interessierte. Informationen zur
 Anlage von Blühflächen.



HADAMAR

16 Kartoffelhof Meurer

Schulstraße 6
65589 Hadamar-Niederzeuzheim
Telefon: 06433-4386
erwin.meurer@t-online.de

Öffnungszeiten

Mo. bis Fr.: 9:00 - 12:30 Uhr und
14:00 - 18:00 Uhr
Donnerstagnachmittag geschlossen
Sa.: 9:00 - 13:00 Uhr

Unsere Produkte

- Ganzjährig Kartoffeln

Unser Betrieb

Familienbetrieb



HÜNFELDEN



17 Bioladen Kornblume

Sandra Walther
 Mainzer Landstraße 4
 65597 Hünfelden-Kirberg
 Telefon: 06438-837101
 kornblume-kirberg@gmx.de



Öffnungszeiten

Mo.: 9:00 - 12:00 Uhr
 Di.: 9:00 - 18:00 Uhr
 Do.: 9:00 - 12:00 Uhr und 15:00 - 19:30 Uhr
 Fr.: 9:00 - 18:00 Uhr
 Sa.: 9:00 - 12:30 Uhr

Unsere Produkte

- Rindfleisch, Eier
- Kartoffeln, Zwiebeln, Salat
- Erdbeeren, Äpfel, Birnen, Walnüsse
- Kürbis

Unser Betrieb

Unser Betrieb wurde 1957 ausgesiedelt und seit 1989 sind wir Direktvermarkter. Unser Hofladen befindet sich am alten Standort in Kirberg. Auf den Flächen rund um den Hof bauen wir unser Obst und Gemüse an. 2016 haben wir einen Biobetrieb in Kettenbach übernommen, wo unsere Mutterkuhherde auf den Weiden im Aartal steht. Den Winter verbringen sie im Offenstall.



HÜNFELDEN

18 Eierhof Deußer

Birgit Kremer
 Hehnerstraße 4
 65597 Hünfelden-Mensfelden
 Telefon: 06431-9765265
 Mobil: 01639275808
 kremerei@t-online.de

Öffnungszeiten

Mi.: 16:00 - 18:00 Uhr
 Sa.: 9:00 - 12:00 Uhr

Unsere Produkte

- Eier aus Bodenhaltung
- Ostereier - Picknick-Eier
- Honig
- Kartoffeln, verschiedene Sorten
 [neue Kartoffeln ab Ende Mai]
- Eiernudeln

Unser Betrieb

Familienbetrieb mit Produkten aus der Region.



HÜNFELDEN



19 Heckelmanns Erdbeerwelten-Selbstpflückfeld

Steffen Heckelmann

Altes Zollhaus 1

65597 Hünfelden-Mensfelden

Telefon: 06431-9417940

info@heckelmanns.com oder

steffen.heckelmann@gmx.de



Öffnungszeiten

Mai bis Juli: täglich 8:00 - 19:00 Uhr je nach Witterung und Saisonverlauf

Unsere Produkte

- Erdbeeren zum Selbstpflücken frisch vom Feld

Unser Betrieb

Standort der Felder:

Limburg-Ahlbach, Langstraße

Limburg-Lindenholzhausen

Info-Telefon [kostenlos]:

0800-828374724

HÜNFELDEN

20 Heckelmanns Familienhof

Steffen Heckelmann

Altes Zollhaus 1

65597 Hünfelden-Mensfelden

Telefon: 06431-9417940

info@heckelmanns.com oder

steffen.heckelmann@gmx.de

Öffnungszeiten

Sommersaison:

April bis Oktober täglich geöffnet

Winter:

Sa.: 10:00 - 12:00 Uhr oder nach Vereinbarung

Unsere Produkte

- Spargel, Erdbeeren, Himbeeren
- Kürbisse, Kürbiskerne, Kürbiskernöl
- Äpfel, Fruchtaufstriche
- Süßkartoffeln
- Seccos, Säfte aus eigenen Früchten
- Blumen zum Selbstpflücken

Unser Betrieb

Landwirtschaftlicher Familienbetrieb mit vielfältigem Angebot aus eigenen Produkten vom Feld und Hof. An den Wochenenden öffnet das Hofcafé mit selbstgebackenen Kuchen und Frühstücksbuffet. Hoffeste zur Erdbeer- und Kürbiszeit, sowie Maislabyrinth im Herbst.



HÜNFELDEN



21 Heinrich Heberlein

Hof Gnadenthal 19

65597 Hünfelden

Telefon: 06438-836021

heinrich.heberlein@t-online.de

www.heberlein-kraeutertee.de

Öffnungszeiten

Bestellung nur telefonisch oder online
[Postversand]

Unsere Produkte

Kräutertees:

- Einzelsorten [z.B. Apfelminze, Orangenminze, Zitronenmelisse, Anisysop]
- Mischungen [z.B. Sonnenblütentee, Lavendel-Sommer, Rosengarten]

Unser Betrieb

Bioland-Betrieb seit 1996. Auf 6 ha Fläche bauen wir verschiedene Teekräuter, im Wechsel mit Leguminosen zur Bodenregeneration, an. Die Kräuter werden am Betrieb sofort nach der Ernte geschnitten und bei niedriger Temperatur mit einer Luftentfeuchtungsanlage schonend getrocknet.



HÜNFELDEN

22 Hofgut Gnadenthal – Landwirtschaft der Jesus- Bruderschaft e.V.

Hof Gnadenthal
65597 Hünfelden
hofgut.gnadenthal@jesus-bruderschaft.de
www.kloster-gnadenthal.de

Öffnungszeiten

Am Stall:
24-Stunden-Selbstbedienung

Pavillon-Café:

täglich von 9:00 - 17:00 Uhr



Unsere Produkte

- Rindfleisch auf Vorbestellung
- Verschiedene Wurst Dosen vom Rind
- Frische Milch, Milchprodukte: pasteurisierte Milch, Quark, Naturjoghurt, Trinkjoghurt
- Apfelsaft
- Vielfältiges Umweltpädagogik-Programm

Unser Betrieb

Die Basis unseres Bioland-Betriebes bilden unsere 40 Milchkühe und ihre Nachzucht. Bewirtschaftet werden 94 ha landwirtschaftliche Fläche um Gnadenthal. Der für Besucher offene Stall befindet sich in Dorflage. Neben „Bauernhof als Klassenzimmer“ bieten wir ein vielfältiges Angebot an Umweltpädagogik an.



**Bauernhof als
Klassenzimmer**

HÜNFELDEN



23 Hühnerhirsch

Volker Hirschberger
Friedhofstraße – Kirberger Weg
65597 Hünfelden-Heringen
Mobil: 015146177478
huehnerhirsch@web.de

Öffnungszeiten

24-Stunden-Selbstbedienung

Unsere Produkte

- Freiland Eier aus dem Hühnermobil
- Eiernudeln aus unseren Eiern
- Hausgemachter Eierlikör

Unser Betrieb

Legehennenhaltung im Hühnermobil.



HÜNFELDEN

24 Kornbrennerei Heimann

Thomas Heimann
Nassauerstraße 27
65597 Hünfelden-Dauborn
Telefon: 06438-2393
Mobil: 01773375653
kornbrennerei.heimann@t-online.de
www.kornbrennerei-heimann.de

Öffnungszeiten

Mo. bis Fr.: 9:00 - 19:00 Uhr
Sa.: 9:00 - 16:00 Uhr



Unsere Produkte

- Echter Dauborner Korn und Kümmel
- Aufgesetzter: Fruchtspezialitäten mit Dauborner Korn (Sauerkirsche, Schlehen, Mirabelle, Pflaume, Johannisbeere, Beerenfrüchte, Kaffee, Haselnuss)

Unser Betrieb

Familienbetrieb seit 1733 in der neunten Generation mit eigenem Getreideanbau. Die aufgesetzten Fruchtspezialitäten werden mit handverlesenen Früchten und dem Dauborner Korn angesetzt. Ein Teil unserer Produkte hat 2019 die Nassauerische Edelbrandprämierung erhalten.



Kornbrennerei
seit 1733
Heimann



HÜNFELDEN



25 Kornbrennerei Jäger

Karl-Wilhelm Jäger

Laistraße 19

65597 Hünfelden-Dauborn

Telefon: 06438-2353

kornbrennerei-jaeger@t-online.de

Öffnungszeiten

Mo. bis Fr.: 8:00 - 12:00 Uhr und

14:00 - 18:00 Uhr

Sa.: 7:00 - 13:00 Uhr



Unsere Produkte

- Hausmacher Wurst, Rindfleisch von Schottischen Hochlandrindern
- Eier, Kartoffeln, Brot
- Dauborner Korn, Spirituosen, Liköre

Unser Betrieb

Ackerbau, Grünland und Mutterkuhhaltung.



**Kornbrennerei
JÄGER**

HÜNFELDEN

26 Kornbrennerei Kilian

Thomas Kilian
 Nassauer Straße 15
 65597 Hünfelden-Dauborn
 Telefon: 06438-74981
 kilian@dauborner-korn.de
 www.dauborner-korn.de

Öffnungszeiten

Mo.: 16:00 - 18:00 Uhr
 Di. bis Fr.: 10:00 - 12:00 Uhr und
 15:00 - 18:00 Uhr
 Sa.: 10:00 - 12:00 Uhr



KILIAN

KORNBRENNEREI

· SEIT 1700 ·

Unsere Produkte

- Honig
- „Original Dauborner“, div. Kornbrände, Gin, Obstbrände, Liköre
- Lohnbrand von Obst, Bier, Brot u.v.m.
- Essig, Öl

Unser Betrieb

Seit vielen Generationen brennen wir im eigenen Kupferbrenngerät den „Original Dauborner Korn“ nach traditionellen Rezepturen aus Roggen und Weizen. Höchste Qualität der Rohstoffe, Sorgfalt beim Brennvorgang, eine ausgewogene Fasslagerung und weitere Details stehen an erster Stelle. Unser Prämium-Korn wurde als „geprüfter Edelbrand Nassauer Land“, der Zorn-Korn als „Best in class“ prämiert.



HÜNFELDEN

27 Sonnenhof

Kai Friedel

Sonnenhof 1

65597 Hünfelden-Kirberg

Mobil: 015782759686

kai.friedel@gmx.de

Öffnungszeiten

Nach Vereinbarung

Unsere Produkte

- Ziegenrohmilch, Ziegenkäse aus pasteurisierter Milch
- Unbehandeltes Obst (Äpfel, Birnen, Pflaumen, Pfirsiche, Mirabellen, Renekloden, Erd- und Himbeeren) aus eigenem Anbau in der Saison
- Apfel- und Birnensaft aus der eigenen Ernte

Unser Betrieb

Kleine Landwirtschaft (seit April 2019) mit artgerechter Ziegenhaltung, kleinem Obstgarten (mit Streuobstwiese) und Heu-
produktion.

Unsere Lämmer verbleiben mindestens 12 Wochen bei ihren Mutterziegen, bevor sie schrittweise abgesetzt werden. Wir melken und käsen von Hand. Unser Obst wird nicht gespritzt.



HÜNFELDEN

28 **Wagners Hofladen**

Angelique Wagner

Langgasse 14

65597 Hünfelden-Neesbach

Mobil: 01722335319

hofladenwagner@gmx.net

Öffnungszeiten

Mo. bis Sa.: 8:00 - 18:00 Uhr

Unsere Produkte

- Dosenwurst
- Eier
- Kartoffeln
- Nudeln aus eigener Herstellung
[frisch + getrocknet]
- Brotbackmischungen
- Uvm.

Unser Betrieb

Familienbetrieb mit Getreideanbau. Unsere Hühner leben in Freilandhaltung. 2019 haben wir das erste Hühnermobil bekommen, ein Jahr später folgte das Zweite. 2021 kam unsere Nudelmaschine. Seitdem produzieren wir unsere Nudeln selbst.

Unseren Hofladen betreiben wir seit 2017 und versuchen so viel wie möglich selbst herzustellen.



*Wagners
Hofladen*

IRMTRAUT



29 Biobetrieb Andreas Groß

Andreas Groß

In der Lehmkauf 7

56479 Irmtraut

Telefon: 06436-3947

a.gross1955@gmx.de

Öffnungszeiten

November bis April nach Vereinbarung

Unsere Produkte

- Bio-Rindfleischpakete aus eigener Haltung und Schlachtung

Unser Betrieb

Unser Biobetrieb befindet sich im nördlichen Westerwald. Seit ca. 15 Jahren arbeiten wir nach aktuell gültigen Biovorschriften ohne Düngung und Pflanzenschutz. Unsere Rinder erhalten ausschließlich Futter aus eigener Ernte. Die Tiere werden auf unserem Hof geschlachtet und zerlegt. Sie sind somit keinem Stress durch Verladen und Transport ausgesetzt.



LIMBURG

30 Das Himbeerfeld

Ingrid Hülskemper-Toews
 Brünner Straße 28
 65549 Limburg
 Mobil: 01755432277
 info@das-himbeerfeld.de

Öffnungszeiten

Saisonbedingt ab ca. Mitte Juni bis
 Anfang August

Unsere Produkte

- Himbeeren
- Erdbeeren
- Rote, schwarze Johannisbeeren
- Himbeergeist, Himbeersecco
- Himbeerbalsamico

Unser Betrieb

Himbeer-Selbstpflückanlage zwischen
 Lindenhofhausen und Niederbrechen,
 Gemarkung Bergerfeld.



LIMBURG



31 Hessische Staatsdomäne Urselthaler Hof

Ralf Fellmann

Urselthaler Weg 50

65554 Limburg-Ahlbach

Mobil: 01707571556

ralf.fellmann@t-online.de

www.fellmanns.de

Öffnungszeiten

Mo. bis Sa.: 7:00 - 22:00 Uhr

Unsere Produkte

- Bio-Eier
- Bio-Kartoffeln
- Bio-Nudeln
- Bio-Speiseöle (Lein, Raps, Sonnenblumen)

Unser Betrieb

80 ha Ackerbaubetrieb mit ca. 1200 Legehennen in Mobilställen und einem festen Stall mit Delta-Auslaufmanagement und eigener Ölmühle.



LIMBURG

32 Hollesser Öl-Manufaktur GbR

Frankfurter Straße 9c
65551 Limburg-Lindenholzhausen
Mobil: 01633071268
hollesseroelmanufaktur@web.de
hollesseroelmanufaktur.wordpress.com

Öffnungszeiten

Hofladen Thomas Rempel (Wendelinusstraße 6,
65551 Limburg-Lindenholzhausen):
Mo. bis Fr.: 8:00 – 18:00 Uhr
Sa.: 9:00 – 15:00 Uhr

Verkaufsautomat (Frankfurter Straße 7,
65551 Lindenholzhausen)

Unsere Produkte

- Kaltgepresste Öle aus eigenem Anbau:
Rapsöl in verschiedenen
Geschmacksrichtungen, Leindotteröl,
Hanföl
- Hanfmehl

Unser Betrieb

Öle aus eigener Herstellung, Pressung und
Abfüllung.

Aus zwei eigenständigen landwirtschaftli-
chen Betrieben entstand die Hollesser Öl-Ma-
nufaktur, um regional zu produzieren und zu
vermarkten.



LÖHNBERG



33 Biolandhof Wagener

Josefine Wagener

Altehof 1

35792 Löhnberg-Niedershausen

Telefon: 06471-61734

info@wagener-bio.de

Öffnungszeiten

Täglich geöffnet

Unsere Produkte

- Fleisch vom Angusrind
- Eier
- Kartoffeln
- Apfelsaft
- Eiernudeln
- Apfelbalsamico

Unser Betrieb

Seit 1995 bewirtschaften wir unseren landwirtschaftlichen Betrieb unter Biolandrichtlinien. Wir halten Mutterkühe mit Nachzucht und Legehennen. Auf unseren Äckern ernten wir Futtergetreide und Leguminosen. Rund um den Hof findet man unsere Streuobstwiesen. Unsere Produkte vermarkten wir über den Hofladen.



LÖHNBERG

34 Imkerei Brückhof

Uta Brückhof

Kallenbachstraße 13

35792 Löhnberg-Obershausen

Telefon: 06477-911546

imkerei.brueckhof@web.de

Instagram: Imkerei Brueckhof

Öffnungszeiten

Nach Vereinbarung

Unsere Produkte

- Honig, Blütenpollen, Propolistinktur, Gelee Royal
- Kerzen, Kosmetik mit Produkten der Bienen
- Honigbonbons, Honiggummibärchen, Honigwein [Met]

Unser Betrieb

Imkerei in der dritten Generation. Seit über 40 Jahren produzieren wir unseren Honig im milden und sauerstoffreichen Klima des Kallenbachtals.



MENGERSKIRCHEN

35 Elisabethenhof

Sven Prokasky

Elisabethenhof

35794 Mengerskirchen

Telefon: 06476-604

kaeserei-elisabethenhof@web.de

Öffnungszeiten

Sa.: 10:00 - 14:00 Uhr

Auch nach Vereinbarung



Unsere Produkte

- Fleisch, Salami
- Eier
- Weidemilch, Käse
- Holzofenbrot

Unser Betrieb

Milchviehhaltung mit Käserei, Milchziegen, Legehennen, Weiderindern und Ochsen.

Erhaltung von Zweinutzungsrassen:

Pinzgauer, Gelbvieh, Murnau-Werdenfelser.



MENGERSKIRCHEN

36 Imkerei Thomas Ulrich

Thomas Ulrich
Am Buchholz 6
35794 Mengerskirchen-Winkels
Telefon: 06476-2318
thomas.ulrich66@gmx.de

Öffnungszeiten

Mo. bis Fr.: 8:00 - 18:00 Uhr
Sa.: 8:00 - 13:00 Uhr

Unsere Produkte

- Landhonig aus dem Westerwald
- Kerzen aus echtem Bienenwachs

Unser Betrieb

Familienimkerei



MERENBERG



37 Livia und Johannes Sehl

Hasselbacher Straße 14

35799 Merenberg

Mobil: 015150667789

johannes.sehl@gmx.de

www.feine-früchte.de

Öffnungszeiten

Online

Unsere Produkte

- Gartengemüse
- Kressen aus verschiedenen Gemüsesorten

Unser Betrieb

Wir sind ein junger Familienbetrieb und arbeiten auf einem halben Hektar und in drei Gewächshäusern im biointensiven Anbauverfahren. Für einen gesunden und lebendigen Boden reduzieren wir die Bodenlasten und arbeiten mit Zwischenbegrünungen und Untersaaten. Dies ist unser Beitrag für die Kultur-Landschafts-Entwicklung, die enkel-tauglich ist und ein Gewinn für alle bedeutet.



Feine Früchte

SO SCHMECKT LIEBE

NIEDERBRECHEN

38 Charolaiszucht Reinhard

Volker und Sebastian Reinhard
Villmarer Straße 18
65611 Niederbrechen
Mobil: 01787130132 oder 017622717391
hess_denise@hotmail.de

Öffnungszeiten

Nach Vereinbarung

Unsere Produkte

- Rindfleisch vom Charolais in 10 kg Mischpaketen
- Freilandeier

Unser Betrieb

Wir sind ein landwirtschaftlicher Familienbetrieb mit Grünland, Ackerland und dem Schwerpunkt Charolaiszucht. Unsere Kühe grasen mit ihren Kälbern von April bis November auf den Weiden rund um Brechen. Im Winter leben sie in eingestreuten Laufställen. Fütterung mit hofeigenem Futter.



RENNEROD



39 Biohof Gemüsllich

Amelie Krafft, Thorben Becher GbR
Weststraße 4

56479 Hüblingen

Mobil: 015789471167

gemueslich@web.de

www.gemüsllich.de

Instagram: gemüsllich

Öffnungszeiten

Saisonal unterschiedlich (siehe Website)

Im Sommer:

Sa.: 7:00 - 12:00 Uhr

Di.: 14:00 - 18:00 Uhr

Unsere Produkte

- Tomaten, Paprika, Aubergine, Bohnen, Salat, Kohl, Kräuter, Möhren, Zwiebeln, Kartoffeln u.v.m.
- Schafffleisch
- Honig
- Schaffelle

Unser Betrieb

Kleiner Biobetrieb mit dem Schwerpunkt im Gemüseanbau. Zusätzlich haben wir viele Streuobstwiesen, eine kleine Schafherde, Bienen und zum ersten Mal einen Getreide- und Linsenanbau.



RUNKEL

40 Geflügelhof Pötz

Gebr. Pötz GbR
Schlossstraße 28 a
65594 Runkel-Dehrn
Telefon: 06431-4789961
info@gefluegelhof-poetz.de
www.gefluegelhof-poetz.de
Facebook: Geflügelhof Pötz

Öffnungszeiten

Nach Vereinbarung

Unsere Produkte

- Hähnchen
- Puten
- Gänse

Unser Betrieb

Wir sind ein Familienbetrieb in dritter Generation. Wir betreiben Ackerbau und halten Puten, Gänse und Hähnchen. Unsere Tiere werden artgerecht, überwiegend in Freilandhaltung oder auf Stroheinstreu, gehalten und bekommen selbsterzeugtes Futter. Durch den Anbau von Körnererbsen sind wir unabhängig von importiertem Eiweißfutter.



RUNKEL



41 Lahntalschäferei

Markus Grins

Obertorstraße 39

65594 Runkel

Mobil: 01632526543

lahntalschafe@gmx.de

Öffnungszeiten

Nach Vereinbarung

Unsere Produkte

- Lammfleisch
- Vorbestellung halber oder ganzer Lämmer aus artgerechter und regionaler Weidehaltung
- Wolle = verschiedene Vliese unterschiedlicher Schafrassen
- Felle von Schaf oder Ziege

Unser Betrieb

Wir sind eine Schäferei mit zurzeit 300 Muttertieren in ganzjähriger Weidehaltung. Wir hüten Naturschutzflächen und extensive Grünlandstandorte. Unser Heu und Getreide wird im eigenen Betrieb erzeugt und verwendet.



RUNKEL

42 Landwirtschaft Weil

Jan-Peter Weil
Vorderstraße 1
65594 Runkel-Wirbelau
Telefon: 06471-509700
Mobil: 0177895950
jan-peter.weil@web.de

Öffnungszeiten

Mo. bis Sa. 8:00 – 19:00 Uhr

Unsere Produkte

- Verkauf von Wildfleisch
- Heu, Stroh in Rundballen
- kleine Ballen (HD), Quaderballen

Unser Betrieb

Landwirtschaftlicher Betrieb in fünfter Generation im Nebenerwerb.



RUNKEL



43 Schadecker Kartoffeln

Roland und Heiko Schmidt
 Oberstraße 26
 65594 Runkel-Schadeck
 Mobil: 01797555803
 ro-schmidt@t-online.de

Öffnungszeiten

Mo. bis Sa.: 9:00 - 18:00 Uhr

Unsere Produkte

- Ganzjährig selbst erzeugte Kartoffeln – verschiedene Sorten und Kochtypen
- Verschiedene Verpackungsgrößen und Sortierungen

Unser Betrieb

Moderner Familienbetrieb mit dem Schwerpunkt Ackerbau und Milchviehhaltung.

Schadecker Kartoffeln



Bauernhof als
 Klassenzimmer

SELTERS

44 Honey-Cottage Imkerei

Sibylle und Stavros Gianakakis

An der Silbergrube 3

65618 Selters

Mobil: 016090817892

honey-cottage@gmx.de

Öffnungszeiten

Nach Vereinbarung

Unsere Produkte

- Eigener Honig aus der Region
- Bienenpatenschaften
- Stock-/Bienenführungen

Unser Betrieb

Kleine Imkerei



SELTERS



45 Imkerei Okon

Johannes und Samuel Okon

Klosterstraße 30

65618 Selters

Telefon: 06483-805986

okon-selters@t-online.de

www.okon-selters.de

Öffnungszeiten

Nach Vereinbarung

Unsere Produkte

- Honige aus eigener Imkerei
- weitere Imkereierzeugnisse

Unser Betrieb

Unsere Bienenvölker stehen in unmittelbarer Nachbarschaft zu einem Biotop und fliegen von dort aus, um die Grundlagen für unseren Honig zu sammeln. Der Honig wird kalt geschleudert - die Basis für cremig-streichzarte Honige. Der Geschmack variiert je nach Erntezeitpunkt von mild bis würzig. Unsere Honige stammen ausschließlich aus eigener Produktion, bleiben naturrein und werden sorgfältig gelagert.



Bauernhof als
Klassenzimmer



SELTERS

46 Marienhof „organic farming“

Dirk Krämer

Sonnenberg 22

65618 Selters – Eisenbach

Mobil: 01712204784

kraemer@iron-creek.de

www.ic-marienhof.de

Öffnungszeiten

Mo. bis Fr.: 8:00 - 17:00 Uhr

Sa.: 8:00 - 13:00 Uhr



Unsere Produkte

- Fleisch vom Rind, Wasserbüffel, Schwein, Huhn
- Eier
- Mozzarella, Frischkäse, Joghurt, Quark, Ricotta
- Äpfel, Honigmelone, Wassermelone, Andenbeere
- Gemüse, Kartoffeln, Zwiebel

Unser Betrieb

Seit 2017 bewirtschaften wir den Marienhof als Bio-Betrieb. Wir sind im Ackerbau tätig und produzieren überwiegend Obst und Gemüse im Feldanbau. Außerdem halten wir Wasserbüffel, Wagyrinder und Duroc/ Birkshire-Kreuzungen. Unsere Milchprodukte stellen wir in der eigenen Käserei her. Auch unser Fleisch (Rind, Wasserbüffel, Schwein, Huhn) wird vermarktet.



SELTERS



47 Richters Holz-Art

Stephan und Friederike Richter

Neustraße 31

65618 Selters

Telefon: 06483-915798

stephan.h.richter@gmail.com

Öffnungszeiten

Nach Vereinbarung

Unsere Produkte

- Honig
- Holzdeko
- Gedrechseltes aus Holz – Schüsseln, Vasen, Teelichter
- Weitere Arbeiten aus Holz: zum Beispiel Stelen, Schneidebretter, „Rumstehchen“

Unser Betrieb

Hobby-Handwerkerbetrieb



SELTERS

48 Tannenhof

Andreas Gattinger und Ursula Bausenwein
Tannenhof
65618 Selters
Telefon: 06483-806079
ubausenwein@yahoo.com

Öffnungszeiten

Saisongarten:

Mo. bis So.: 7:00 - 21:00 Uhr

Unsere Produkte

- Gärtnern für eine Saison: Fertig angelegte Gartenparzellen unterschiedlicher Größe mit bis zu 30 verschiedenen Sorten von Bio-Gemüse, -Kräutern und -Blumen

Unser Betrieb

Naturland-Betrieb mit Ackerbau (Saatgutvermehrung) und Grünlandbewirtschaftung (Streuobst, Milchschafe).



VILLMAR



49 Hessische Staatsdomäne Glabbacher Hof

Glabbacher Hof

65606 Villmar-Aumenau

Telefon: 06474-710010

Johannes.eisert@agrar.uni-giessen.de

Öffnungszeiten

Di. und Fr.: 15:30 - 18:30 Uhr

Sa.: 10:00 - 13:00 Uhr

Unsere Produkte

- Aus eigener Erzeugung: Rindfleisch, Wurst, Eier, Milch, Kartoffeln, Apfelsaft, Getreide, Mehl
- komplettes Sortiment an Bio-Produkten
- Käsetheke

Unser Betrieb

Lehr- und Versuchsbetrieb für ökologischen Landbau der Justus-Liebig-Universität Gießen und Ausbildungsbetrieb im Bereich:

- Milchkühe und Nachzucht
[90 schwarzbunte Milchkühe]
- Saatgutvermehrung

Außerdem Pflanzkartoffelerzeugung, Hühnerhaltung [220 Legehennen in mobiler Hühnerhaltung] und Direktvermarktung.



VILLMAR

50 oeeks-Hofladen

Thomas Dornoff
Burgstraße 13
65606 Villmar
Mobil: 015168139835
traveloek@web.de

Öffnungszeiten

Nach Vereinbarung



Unsere Produkte

- Saisonal frisches Obst und Gemüse unmittelbar von Baum, Feld oder Strauch – Äpfel, Birnen, Topinambur, Mirabellen, Salate, Gurken, Tomaten, Zucchini etc.
- Selbstgemachte Kuchen, Gelee [Johannisbeere]

Unser Betrieb

Der Betrieb Agentur und Handel Thomas Dornoff Dienstleistungen wurde im März 2016 gegründet und befindet sich im alten Ortskern von Villmar.

Zur Entwicklung der Pflanzen werden keine chemischen Dünger verwendet, sondern u.a. eigene Komposterde.



VILLMAR



51 Schafzuchtbetrieb Milimonka

Mirko Milimonka
Am Sportplatz 2
65606 Villmar
Mobil: 01785465033
mirko.milimonka@gmx.de

Öffnungszeiten
Nach Vereinbarung

Unsere Produkte

- Ganze oder halbe Lämmer
- Grillwürste
- Schaffelle
- Wolle [Dünger oder zur Weiterverarbeitung]

Unser Betrieb

Wir betreiben eine Mutterschafhaltung mit ca. 50 Tieren in ganzjähriger Weidehaltung. Unsere Lämmer wachsen auf extensiven Grünlandflächen und Naturschutzflächen ohne jegliches Kraftfutter auf.



VILLMAR

52 Traisfurter Hof

Ingrid Reichwein
Grabenstraße 22
65606 Villmar
Mobil: 017696668444
Ingrid.reichwein@web.de
www.traisfurterhof.de

Öffnungszeiten

Nach Vereinbarung

Unsere Produkte

- Rindfleisch aus naturnaher Mutterkuhhaltung

Unser Betrieb

Naturnahe Mutterkuhhaltung der Rasse Blonde d'Aquitaine. Von April bis November grasen unsere Rinder auf saftigen Wiesen, im Winterhalbjahr liegen sie im neu erbauten Großraumlafstall auf einer warmen Strohmattmatratze. Die Ernährung der Tiere basiert ausschließlich auf betriebseigenem, ökologisch erzeugten Futter.



VILLMAR



53 Zimberger Hof – Familie Weber

Daniel Weber

Hohlstraße 34

65606 Villmar-Weyer

zimbergerhof.weyer@gmail.com

Facebook: Zimberger Hof – Familie Weber

Öffnungszeiten

24-Stunden-Selbstbedienung

Unsere Produkte

- Wurstkonserven
- Freilandeiern aus dem Mobilstall
- Honig
- Kartoffeln, Erdbeeren, Spargel
- Nudeln, Marmelade

Unser Betrieb

Milchviehbetrieb mit Ackerbau und Hofladen zur Direktvermarktung von Freilandeiern aus unseren Mobilställen. Weitere regionale Produkte werden zugekauft.



WALDBRUNN

54 Heinz-Josef Kremper

Kirchgasse 10
65620 Waldbrunn-Fussingen
Telefon: 06479-1233

Öffnungszeiten

In der Saison:
24-Stunden-Selbstbedienung,
Vorbestellung möglich

Unsere Produkte

- Kürbisse



WEILBURG



55 GbR Cromm

Hauptstraße 38/40
35781 Weilburg-Kubach
Telefon: 06471-41289
info@cromm-gbr.de
www.bauer-cromm.de

Öffnungszeiten

Mo. bis Sa.: 10:00 - 19:00 Uhr,
nach Vereinbarung

Unsere Produkte

- Kartoffeln
- Weihnachtsbäume

Unser Betrieb

Auf rund 50 ha bauen wir in mindestens dreijähriger Fruchtfolge Mähdruschfrüchte, Energiemais und Kartoffeln an. Die Kartoffeln werden vollständig ab Hof vermarktet. Wir arbeiten ohne gentechnisch veränderte Organismen. Mit der Landschaftspflege und dem Erhalt der Natur tragen wir zur Artenvielfalt von Tieren und Pflanzen bei. Unsere Blühwiesen an den Feldrändern bieten vielen Tieren eine wichtige Lebensgrundlage.



WEILBURG

56 Hot 'n' Honey

Andreas Müller
Viehweg 21
35781 Weilburg
Telefon: 06471-379577
andreas@elektro-amueller.de

Öffnungszeiten

Mo. bis Fr.: 8:00 - 17:00 Uhr

Unsere Produkte

- Honig
- Blütenpollen
- ganze Waben



WEILMÜNSTER



57 Heidehof Sippel

Holger Sippel

Heidehof 1

35789 Weilmünster-Möttau

Telefon: 06472-915915

holger@sippel-heidehof.de

www.sippel-heidehof.de

Öffnungszeiten

Möttau:

Mo. bis Fr.: 8:00 – 18:00 Uhr

Sa.: 8:00 – 13:00 Uhr

Filiale Braunfels:

Mo. bis Fr.: 8:00 – 18:00 Uhr

Sa.: 8:00 – 13:00 Uhr



Bauernhof als

Klassenzimmer

Unsere Produkte

- Fleisch, Wurst aus eigener Schlachtung und Herstellung von Rind und Schwein
- Eier
- Kartoffeln

Unser Betrieb

Unser Betrieb befindet sich seit über 100 Jahren in Möttau. 1965 ist der Betrieb ausgesiedelt. Die Direktvermarktung betreiben wir seit 1999. Alle Fleisch- und Wurstwaren werden zu 100% bei uns hergestellt. Die Schweine werden mit Futter aus dem eigenen Anbau gemästet. Gentechnik und Antibiotika frei!



WEILMÜNSTER

58 Hof Ramshardt

Reiner Freund

Hof Ramshardt 1

35789 Weilmünster-Rohnstadt

Telefon: 06472-7615

reiner@hoframshardt.de

www.hof-ramshardt.de

Öffnungszeiten

Mo. und Do.: 10:00 - 12:00 Uhr und
14:30 - 19:00 Uhr

Unsere Produkte

- Schweinefleisch, Hausmacher Wurst, Schinkenprodukte, Rindfleisch
- Eier
- Bienenhonig
- Kartoffeln
- Nudeln
- Fruchtaufstrich

Unser Betrieb

Landmarkt-Betrieb mit 18 ha Ackerfläche und 6 ha Grünfläche auf denen das Futter der Tiere angebaut wird.



WEILMÜNSTER



59 Rathsbacher Hof

Silke und Rolf Radu

Aulenhäuser Weg 1

35789 Weilmünster-Ernsthausen

Telefon: 06472-2177

info@rathsbacher-hof.de

www.rathsbacher-hof.de

Öffnungszeiten

Di. 10:00-12:00 Uhr und 16:00-18:00 Uhr

Do. 16:00-18:00 Uhr

Fr. 10:00-12:00 Uhr und 16:00-19:30 Uhr

Sa. 10:00-12:00 Uhr

Unsere Produkte

- Fleisch, Wurst, Eier, Rohmilch, Käse
- Obst, Gemüse, Salat, Kartoffeln, Getreide
- Honig, Brotaufstriche
- Getränke, Wein
- Vollkornbrote, Gebäck
- Naturkost Vollsortiment
- Kosmetik, Trockenware, Gewürze, Tiefkühl

Unser Betrieb

Unser biologisch-dynamischer Familienbetrieb bewirtschaftet 240 ha Land. Wir halten Kühe, Schweine, Pferde und verschiedene Kleintiere. Besuchen Sie unser neu eröffnetes Hofcafé. Infos auf unseren öffentlichen Kanälen.



WEILMÜNSTER

60 Sebastian Schmidt

Iserbachstraße
35789 Weilmünster-Dietenhausen
Mobil: 015157304995

Öffnungszeiten

Mo. bis So.: 6:30 - 21:00 Uhr

Unsere Produkte

- Alle 6 Wochen frisches Fleisch
- Rindswurst, Schinken
- Eier
- Milch, Joghurt, Frischkäse
- Kartoffeln

Unser Betrieb

Landwirtschaftlicher Betrieb mit 75 Milchkühen, weiblicher Nachzucht und insgesamt 110 Hektar Fläche.



WEINBACH



61 Fischzucht Heydenhahn

Thomas Brenneis
 Aulenhäuser Straße
 35796 Weinbach
 Telefon: 06471-6266757
 Fischzucht_heydenhahn@yahoo.de
 www.fischzucht-heydenhahn.de

Öffnungszeiten

Do. und Fr.: 14:00 – 17:00 Uhr
 Sa.: 10:00 – 12:00 Uhr

Angelteich:

Fr., Sa., So.: 7:00 – 18:00 Uhr

Unsere Produkte

- Frische Regenbogen- und Bachforellen
- Setzlingsforellen
- Räucherprodukte nach Vorbestellung

Unser Betrieb

Im Wasser des Heydenhahnbaches züchten wir in 20 Teichen Regenbogen-, Bach- und Goldforellen. In den großen Teichen züchten wir Karpfen und Störe, die höhere Wassertemperaturen bevorzugen. Vermarktet werden unsere Fische geschlachtet oder geräuchert an Privatkunden und die ansässige Gastronomie. An Fischereivereine oder Kleinteichwirte verkaufen wir lebendige Fische vom Setzling bis zum Portionsfisch.



WEINBACH

62 Landwirtschaftsbetrieb Fremdt

Sonja Fremdt-Sachse

Buchenhof

35796 Weinbach-Gräveneck

Telefon: 06471-4752

fremdtsachse@aol.com

www.bauernhof-fremdt.de

Öffnungszeiten

Di. und Fr.: 16:00 - 17:30 Uhr

Sa.: 10:00 - 13:00 Uhr oder nach

Vereinbarung

Verkaufshütte: 24-Stunden-Selbstbedienung



Unsere Produkte

- Weihnachtsgeflügel (Ente/Gänse) auf Vorbestellung
- Frische Landeier
- Speisekartoffeln verschiedene Sorten
- Edelobstbrände

Unser Betrieb

Nebenerwerbsbetrieb mit Ackerbau und Streuobstwiesen. Das Obst wird zu Edelobstbränden verarbeitet, diese sind zum größten Teil prämiert (Nassauer Land). Unser Geflügel wird, wenn möglich (wetterabhängig) im Freiland gehalten. Im Verkauf sind nur hofeigene Produkte.



WEINBACH



63 Pilzfarm Noll

Brunhilde Noll
 Kleinweinbach 1
 35796 Weinbach
 Telefon: 06474-8071 oder 06474-881539
 noll@pilzfarm.de
 www.pilzfarm.de

Öffnungszeiten

Hofladen:

Ganzjährig geöffnet, nach Vereinbarung

Hofgastronomie „Pilzstube“:

1. Mai bis Ende Oktober:

So. 10:00 – 18:00 Uhr



Bauernhof als
 Klassenzimmer



Unsere Produkte

- Frischpilze: Austernseitlinge, Shiitake, Kräuterseitlinge, Champignons (braun, weiß)
- Eingelegte Pilze, Trockenpilze, vegane Pilzfrikadellen, Pilzbolognese, Pilzprodukte
- Pilzschnaps, Apfelwein, -essig, -saft
- Infoabende und Praxistage (Saft-Wein-Seminare, Pilzwanderungen, Pilzkochkurse)

Unser Betrieb

Seit 1985 führen wir unseren Pilzzuchtbetrieb in Kleinweinbach. Die produzierten Pilze werden über den Hofladen und die Hofgastronomie vermarktet und zu Fertigprodukten verarbeitet. Besuchen Sie unsere Pilzzucht, den Pilzgarten, unseren weitläufigen Biergarten oder die gemütliche Pilzstube bei frisch zubereiteten Pilzgerichten und hausmacher Apfel- bzw. Obstwein. Gerne bieten wir Betriebsführungen an.

WEINBACH

64 Weinbachtal Imkerei

Thorsten Erbe

Zäunweg 1

35796 Weinbach

Telefon: 06471-4920067

imker.erbe@gmail.com

Unsere Produkte

- Bienenhonig
- Met

**Öffnungszeiten**

Mo. bis Sa.: 9:00 - 12:00 Uhr und

13:00 - 15:00 Uhr



DEUTSCHER
IMKERBUND E.V.



WOCHENMÄRKTE

A Limburg

Neumarkt, 65549 Limburg

Mittwoch 11:00 – 18:00 Uhr

Samstag 7:00 – 14:00 Uhr

Obst und Gemüse, Käse und Milchprodukte,
Fleisch, Blumen, Fisch, Brot, Antipasti und
viele mehr

B Bad Camberg

Marktplatz, 65520 Bad Camberg

Donnerstag 14:00 – 19:00 Uhr

Neumarkt („Grüner Platz“)

Freitag von 8.00 – 14.00 Uhr

Breitgefächertes Warenangebot, von Obst
und Gemüse, über Fisch zu Antipasti

C Weilburg

Marktplatz 1, 35781 Weilburg

Mittwoch 8:00 – 18:00 Uhr

Frisches Obst und Gemüse, Fisch, Käsewaren,
Feinkost und Gebäck und vieles mehr

D Weilmünster

Marktplatz 20, 35789 Weilmünster

Donnerstag 14:30 – 18:00 Uhr

Fleisch- und Wurstwaren, Käse, Honigprodukte,
Obst und Gemüse, Feinkost, Imbiss

E Dauborn-Hünfelden

Parkplatz Mehrzweckhalle,

Nassauer Straße 68, 65597 Hünfelden

Donnerstag 10:00 – 14:00 Uhr

Obst und Gemüse, über Backwaren,
Fleisch- und Wurstwaren, gerösteter Kaffee,
Feinkost und Bekleidung

F Runkel

Parkplatz unter der Stadthalle,

Am Sportplatz 3, 65594 Runkel

Dienstag 14:00 – 18:00 Uhr

Brot, Fleisch, Käse, Nudeln, Konfitüre, Obst
und Gemüse, Biokaffee, mediterrane
Spezialitäten

RHEINGAU-TAUNUS-KREIS



Die Kulturlandschaft des Rheingau-Taunus-Kreises ist geprägt durch den fließenden Wechsel von Wäldern, Feldern und Weinbergen. Die in weiten Teilen ländlich geprägte Region mit bedeutenden Erwerbsquellen in den Bereichen Landwirtschaft

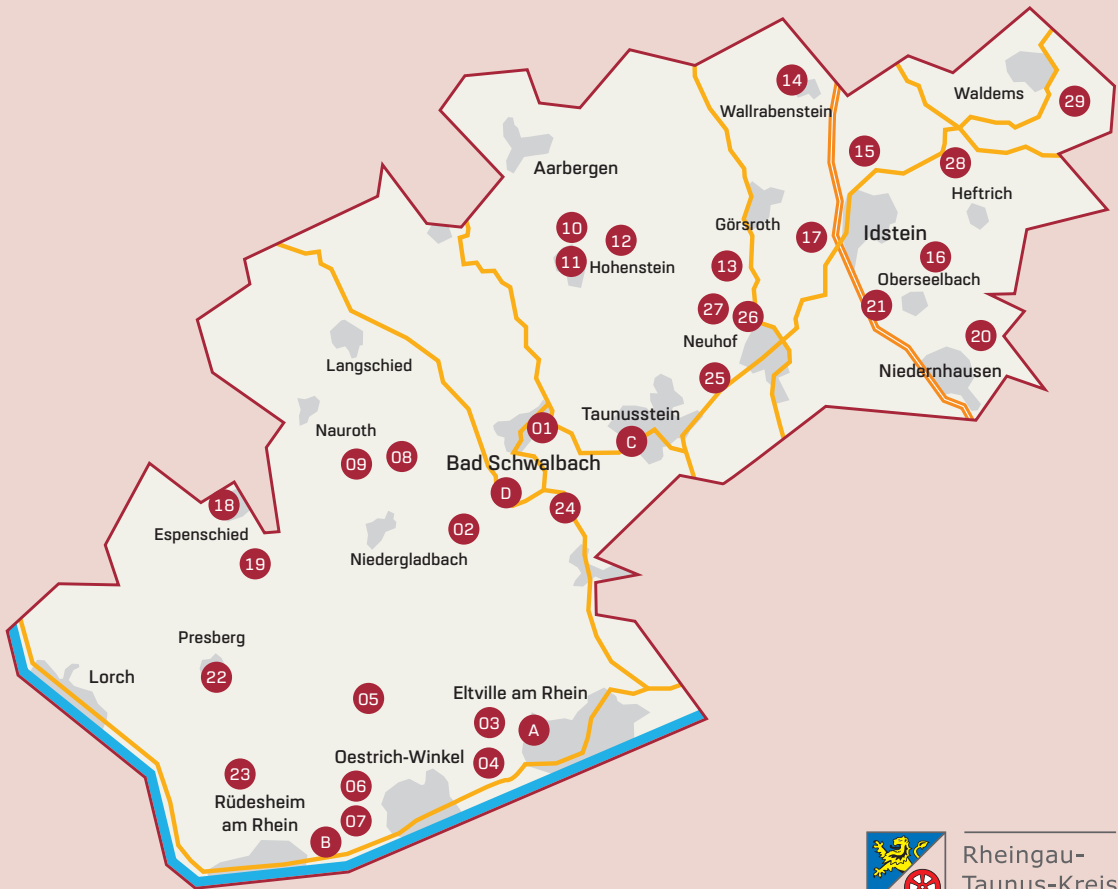


und Weinbau bietet ein ausgeprägtes Angebot an Direktvermarktern.

Als Weinregion genießt der Rheingau national und international einen hervorragenden Ruf und charakterisiert sich vor allem durch den Anbau des Rieslings. Eine Übersicht über die Weingüter des Rheingaus erhalten Sie auf der Seite www.rheingau.com/winzer.

Darüber hinaus bietet die Region eine Vielzahl historischer Bauten, Burgen, Schlösser, Kirchen und Klöster.





Rheingau-
Taunus-Kreis

BAD SCHWALBACH



01 Bioland-Hof Keller

Wolfgang Keller

Bahnhofstraße 4

65307 Bad Schwalbach

Telefon: 06124-12495

biokeller@gmx.de

www.biolandhof-keller.de

Öffnungszeiten

Nach Vereinbarung

Abholregal

Unsere Produkte

- Speisegetreide: Dinkel, Weizen, Roggen, Nackthafer, Mehl, kaltgequetschte Flocken
- Futtergetreide: Sortierweizen, Hafer, Gerste – auch gequetscht
- Keimsaaten: Kresse, Senf, Rotklee, Leinsaat

Unser Betrieb

Bioanbau seit 1990. Viehloser Ackerbaubetrieb mit dem Schwerpunkt Saatgutvermehrung. U.a. Kresse, Rotklee, Schnittlauch, Pastinaken, Petersilie, Blumen (Jungfer im Grünen, Kornblume)...



BAD SCHWALBACH

02 Schäferei Blum – Nachhaltige Lamm- und Schafhaltung

Torsten Blum

Rheingauer Straße 36

65307 Bad Schwalbach-Fischbach

Mobil: 015756032814

torstenblum1991@yahoo.de

Öffnungszeiten

Nach Vereinbarung

Unsere Produkte

- Lammfleisch
- Schafwolldünger

Unser Betrieb

Unsere Rhönschafe weiden auf saftigen Flächen im schönen Taunus, fernab von Lärm und Stress. In den Sommermonaten werden sie vom Schäfer von Weide zu Weide getrieben. Die kalte Jahreszeit verbringen sie im offenen Stall bei naturnaher, artgerechter Fütterung. Es wird nach Verfügbarkeit und saisonal geschlachtet.



ELTVILLE



03 Eventhof Kisselmühle

Frank Messing
Untere Kisselmühle 1
65346 Eltville
Telefon: 06723-87360
rheingau@kisselmuehle.de
www.kisselmuehle.de

Öffnungszeiten

Täglich 9:00 - 17:00 Uhr

Unsere Produkte

- Wollprodukte vom Alpaka, Lama, Kamel
- Wildprodukte
- Kamelmilchschokolade
- Geschenkartikel

Unser Betrieb

Wir sind ein Zuchtbetrieb für Alpakas und Lamas und halten ca. 100 Alpakas und Lamas, Großkamele und Rentiere. Mit allen Tieren werden Wanderungen angeboten.



ELTVILLE

04 Rheingauer Blütenhonig

Christine Keller

An der Ruh 7

65347 Eltville-Hattenheim

Mobil: 01606669106

honig@keller01.de

Öffnungszeiten

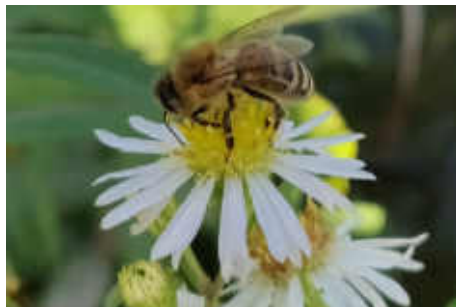
Nach Vereinbarung

Unsere Produkte

- Blütenhonig (250g, 500g)
- Geschenkkörbe
- Schmuckgläser
- Bienenwachstücher in verschiedenen Größen und Mustern

Unser Betrieb

Hobbyimkerei Keller



GEISENHEIM



05 Imkerei Peter Kuhn

Peter Kuhn

Ahornweg 1

65366 Geisenheim-Stephanshausen

Telefon: 06722-8965

peter_kuhn@gmx.net

Öffnungszeiten

Nach Vereinbarung

Unsere Produkte

- Regionaler Honig aus dem Rheingau in 30g, 250g-, 500g-Gläsern des DIB [Deutscher Imkerbund]
- Standort: Blüten-, Sommertracht-, Waldhonig
- Sorten: Raps-, Edelkastanien-, Lindenhonig
- Wabenhonig
- Bienenwachskerzen, Propolis, Pollen

Unser Betrieb

Imkerei mit 25 Völkern an vier Standorten im Rheingau von Stephanshausen bis Hallgarten und Wanderplätze. Jährlich prämierte Honige durch den Landesverband Hessischer Imker [LHI]. Seit 1983 Mitglied im Imkerverein Rheingau e.V.



GEISENHEIM

06 Obstgut Auf der Heide

Arno und Tino Geiger

Auf der Heide 1

65366 Geisenheim

Telefon: 06722-6130

geigerobstbau@t-online.de

www.obstgut-auf-der-heide.de

Öffnungszeiten

Mo. bis Fr.: 9:00 - 18:00 Uhr

Sa.: 9:00 - 16:00 Uhr



Unsere Produkte

- Dosenwurst, Eier, Honig
- 30 Apfelsorten, Birnen, Zwetschgen, Mirabellen, Aprikosen, Pfirsiche, Speisetrauben, Südfrüchte, Minikiwi
- Erd-, Him-, Johannis-, Stachel-, Brombeeren
- Kartoffeln, Freilandgemüse
- Liköre, Obstsäfte
- Nüsse, Fruchtaufstriche
- Geschenkkörbe

Unser Betrieb

Der Betrieb wurde 1932 gegründet und liegt sehr schön am Rande des Rheintals. Bei mildem Klima werden 15 ha Fläche bewirtschaftet.



GEISENHEIM



07 Zoth GbR

Günter und Bettina Zoth

Bachweg 70

65366 Geisenheim

Telefon: 06722-6737

zoth-gbr@t-online.de

Öffnungszeiten

Mo. und Fr.: 16:00 - 18:00 Uhr, sowie nach
Vereinbarung

Unsere Produkte

- Weihnachtsgeflügel (Enten, Gänse, Puten)
- Frische Eier
- Honig
- Obst, Gemüse der Saison
- Frische und geräucherte Forellen,
Lachsforellen, Saiblinge

Unser Betrieb

Landwirtschaftlicher Nebenerwerbsbetrieb,
Produkte werden ohne chemische Dünge-
und Spritzmittel erzeugt.

Gartenbau & Fischzucht Zoth



Bachweg 70, 65366 Geisenheim

HEIDENROD

08 Hofladen Flurstück 110

Steffen Kempenich und Arno Molter
 Anfahrt über Buchenweg
 65321 Heidenrod-Watzelhain
 Mobil: 01749271820 oder 01638586487
 flurstueck110@web.de

Öffnungszeiten

Täglich Selbstbedienung von Sonnenauf-
 bis Sonnenuntergang

Unsere Produkte

- BIO-Gallowayfleisch- und Wurstprodukte aus eigenen Zuchtbetrieben
- Wildspezialitäten vom Taunuswild
- Eier, Honig, Kartoffeln, Teigwaren, Gewürze
- BIO- Schafsmilchseifen
- Speisen, Getränke regional & saisonal
- Kreatives

Unser Betrieb

Hofladen in Selbstbedienung mitten in der Natur. Erleben Sie Tiere und Natur hautnah, z.B. bei einer geführten Ziegenwanderung oder einer Kräuterexkursion.

Unser Fleisch kommt von den Galloway Zuchtbetrieben Kempenich und Molter.



HEIDENROD



09 Harry Holzhäuser

Alte Ecke 7a

65321 Heidenrod

Telefon: 06124-12227

harryholzhaeuser@t-online.de

Öffnungszeiten

Haustürgeschäft

Unsere Produkte

- Honig
- Wir richten uns mit unserem aktuellen Angebot an die regionale Bevölkerung

Unser Betrieb

Wir betreiben eine Imkerei mit etwa 20 Bienenvölkern. Zur Trachtzeit stehen diese im Taunus. Unser Honig wird ohne Erwärmung geschleudert.



HOHENSTEIN

10 Bioland Imkerei Taunusbiene

Annette Widmer
 Knappenborngasse 7
 65329 Hohenstein
 Telefon: 06120-908028
 annette@taunusbiene.de
 www.taunusbiene.de

Öffnungszeiten

Nach Vereinbarung



Unsere Produkte

- Bio-Naturhonige in verschiedenen Sorten
- Bio-Honigkreationen (Naturhonige veredelt mit Bio-Gewürzen, –Früchten)
- Bio-Honigwein/-Met
- Bio-Wachs zur Herstellung eigener Naturkosmetik oder für Wachstücher
- Teelichter aus eigenem Wachs
- Bienenpatenschaften

Unser Betrieb

Das Imkern ist unsere größte Leidenschaft. Seit 2014 imkern wir gemäß Bioland-Richtlinien und stellen das Bienenwohl an oberste Stelle. „Weil wir Bienen lieben“ ist die Basis unseres Handelns. Unsere Bienenvölker sind im Rheingau-Taunus, Main-Taunus und Hochtaunus zuhause. Wir lieben den Taunus und verstehen uns daher als Geschmacksbotschafter dieser einzigartigen Naturvielfalt.



Taunusbiene



HOHENSTEIN



11 Galloway-Zucht-Hohenstein

Jan Hinterschuster

Festerbachstraße 34a

65326 Holzhausen ü. Aar

Mobil: 01712172088

j.hinterschuster@gmx.net

Öffnungszeiten

Nach Vereinbarung

Unsere Produkte

- Biologisch erzeugte Fleisch-, Wurstwaren
- Brennholz-, Hackschnitzelverkauf
- Rücke- und Holztransportarbeiten

Unser Betrieb

Unser Betrieb wurde im Jahr 2014 gegründet und ist auf die biologische Erzeugung von Galloway-Fleisch spezialisiert. Die Galloways erfahren eine ganzjährige Freilandhaltung und wachsen langsam heran, da sie ausschließlich von Heu und Gras unserer Wiesen und Weiden ernährt werden. Diese stressfreie und artgerechte Haltung wirkt sich positiv auf die Fleischqualität aus. Gerne organisieren wir Ihren Weidebesuch.



HOHENSTEIN

12 Strinzer Edelbrände

Maximilian Finkler
 Schulstraße 2
 65329 Hohenstein-Strinz-Margarethä
 Mobil: 015152509547
 braende@outlook.de
 www.strinzeredelbraende.de

Öffnungszeiten

Mo. und Di.: 15:00 - 18:00 Uhr
 Andere Zeiten nach Vereinbarung



Unsere Produkte

- Obst
- Edelbrände
- Apfelsaft, Apfelwein

Unser Betrieb

Wir betreiben eine Brennerei/Kelterei und bewirtschaften unsere Streuobstwiesen extensiv und nachhaltig. Außerdem halten wir drei vom Aussterben bedrohte Nutztierassen [Archehof].



HÜNSTETTEN



13 Angela Porkert

Am Dielengarten 8
65510 Hünstetten-Libbach
Telefon: 06126-6583
angelap@onlinehome.de

Öffnungszeiten

Nach Vereinbarung

Unsere Produkte

- Honigprodukte aus der Region



HÜNSTETTEN

14 Hof Taunusblick

Sven Schneider

Auf der großen Hohl 1

65510 Hünstetten-Wallrabenstein

Telefon: 06126-4560

hof-taunusblick@web.de

www.hof-taunusblick.de

Öffnungszeiten

Di. und Fr.: 10.00 - 19.00 Uhr

Sa.: 8.30 - 14.00 Uhr

Unsere Produkte

- Fleisch-, Wurstwaren
- Lamm-, Kalbfleisch auf Anfrage und zu Feiertagen
- Eier, Kartoffeln aus eigener Produktion
- Käse, Nudeln, Kaffee, Honig, weitere Kleinigkeiten aus der Region
- Partyservice

Unser Betrieb

EU-Schlachtstätte zur Schlachtung von Schwein, Rind, Schaf, Ziege. Produktion von Fleisch- und Wurstwaren.



Hof Taunusblick

IDSTEIN



15 Archehof Taunushof-Volz

Thomas Volz

Hohe Straße 5

65510 Idstein-Wörsdorf

Telefon: 06126-710826

info@taunushof-volz.de

www.taunushof-volz.de

Öffnungszeiten

Mo.: 16:00 - 18:00 Uhr

Fr.: 16:00 - 19:00 Uhr

Sa.: 9:00 - 13:00 Uhr

Regiomat:

24-Stunden-Selbstbedienung

Unsere Produkte

- Wurst-, Fleischwaren vom Schwein und Rind
- Lammfleisch, -Wurst sowie Schaffelle
- Geflügel: Hähnchen, Puten, Suppenhühner
- Eier
- Eierlikör, Nudeln
- Rapsöl aus der eigenen Ölmühle

Unser Betrieb

Landwirtschaftlicher Vollerwerbsbetrieb und anerkannter Archehof mit Direktvermarktung im Hofladen und am Regiomaten am Hof. Wir halten eine Angus-Mutterkuhherde, Coburger Fuchsschafe, Legehennen, Weidengänse, Enten, Fleischhähnchen, Puten und Mangalitzaschweine.



IDSTEIN

16 Direktvermarktung Libbach

Ulrich Libbach
An der Struth 27
65510 Idstein-Dasbach
Telefon: 06126-4838
ulilibbach@web.de

Öffnungszeiten

Hofladen:
nach Vereinbarung

Verkaufsautomat:
24-Stunden-Selbstbedienung

Marktstand in Idstein:
Sa.: 8:00 - 14:00 Uhr



Unsere Produkte

- Suppenhühner
- Frische Eier aus Bodenhaltung
- Kartoffeln
- Eierlikör
- Nudeln
- Verschiedene Marmeladen, Gelees

Unser Betrieb

Familienbetrieb seit 1897 in vierter Generation mit landwirtschaftlicher Direktvermarktung und Ackerbau.



IDSTEIN



17 Erlebnishof Schart

Herbert Schart

Am Dorfbrunnen 14

65510 Idstein

Telefon: 06126-52644

info@erlebnishof-schart.de

Öffnungszeiten

Nach Vereinbarung

Unsere Produkte

- Bauchfleisch, Schweinefilet
- Honigprodukte
- Essig, Öl

Unser Betrieb

Uns leitet der Gedanke eigenverantwortlich zu wirtschaften, gesunde Lebensmittel zu produzieren und unseren Mitmenschen die Möglichkeit zur Entschleunigung zu bieten.



LORCH

18 Biohof Korn

Christoph Korn
Laukenmühler Weg 15
65391 Lorch-Espenschied
Mobil: 015238925700
jessica.hanneken@gmx.de

Öffnungszeiten

Nach Vereinbarung

Unsere Produkte

- Bio-Rindfleisch
- Eier aus Freilandhaltung

Unser Betrieb

Bio-zertifizierter Betrieb nach Lacon GmbH mit Mutterkuhhaltung und Apfelsaft von eigenen Obstbäumen.



LORCH



19 Wisperforelle

Siegbert Seitz

Im Wispertal 4

65391 Lorch

Telefon: 06775-960032

wisperforelle@t-online.de

www.wisperforelle.de

Öffnungszeiten

Werden für beide Betriebe mit Hofladen,
je nach Jahreszeit, auf unserer Homepage
aktualisiert veröffentlicht.

Unsere Produkte

- Regenbogen-, Lachsforelle frisch und geräuchert
- Frisch geräucherte Aale
- Karpfen vor Weihnachten
- Alle Produkte und Preise auf unserer Website

Unser Betrieb

Anlage 1:

Im Wispertal 2, 65391 Lorch

Tel.: 06775-960032

Anlage 2:

Schwalbacherstraße 75, 65391 Lorch

Tel.: 06726-586



NIEDERNHAUSEN

20 Apfelundwein – Oberjosbach GbR

Wulf Schneider

Bohnheck 5

65527 Niedernhausen-Oberjosbach

Telefon: 06127-967466

info@apfelundwein.de

www.apfelundwein.de

Öffnungszeiten

Nach Vereinbarung



Unsere Produkte

- Apfelvino, Apfelsecco, Cider, Apfelrosé, Perl-, Schaumweine (Champagner-, Charmat-Methode) aus Äpfeln
- Alkoholfreie Secco
- Hessische Apfelweine
- Edelbrände
- Apfeldirektsäfte

Unser Betrieb

Die Kelterei wurde 2007 als Manufaktur gegründet. Die Idee, Wertbestände der heimischen Streuobstwiesen zu erhalten und zu erneuern, stand im Fokus der Gründung. Alte Sorten, reifes Obst und beste Technik werden bei uns zu veredelten Apfelweinen gekeltert.




 apfelundwein
 oberjosbach

Apfelweine für den ausgewählten
 Geschmack

NIEDERNHAUSEN



21 Waldhof

Nils Faigle

Waldhof 1

65527 Niedernhausen

Mobil: 017684349163

nils.faigle@web.de

Öffnungszeiten

Fr.: 15:00 - 18:00 Uhr

Sa.: 9:00 - 13:00 Uhr

Unsere Produkte

- Rindfleisch vom Galloway, Wagyu, Piemonteser
- Schweinefleisch
- Wurstwaren von Rind, Schwein
- Eier
- Spirituosen aus der Region und dem Weingut Faigle

Unser Betrieb

Grünlandbetrieb mit Galloway-, Wagyu- und Piemonteserzucht, Pensionspferdehaltung und Direktvermarktung.



Nils Faigle • Waldhof 1 • 65527 Niedernhausen • Tel.: 0778 - 843 491 63

RÜDESHEIM AM RHEIN

22 Landhof Klein

Viviane Klein

Rüdesheimer Straße 19

65385 Rüdesheim am Rhein

Telefon: 06726-6949865

landhof-klein@gmx.de

www.landhofklein.de

Öffnungszeiten

Nach Vereinbarung

Unsere Produkte

- Rindfleisch

Unser Betrieb

Kleine Landwirtschaft im Nebenerwerb mit Mutterkuhhaltung. Unsere Tiere leben ganzjährig im Freien und das Tierwohl steht bei uns an erster Stelle – angefangen bei der Aufzucht, ihrem Leben, bis hin zu einer stressfreien Schlachtung. Außerdem produzieren wir pestizidfrei und verzichten auf künstliche Dünger sowie Gentechnik. Reine Heufütterung (Winter) ohne Silage oder Kraftfutter.



RÜDESHEIM AM RHEIN



23 Obsthof Heim

Ivonne Kirsch
 Hauptstraße 62
 65385 Rüdesheim-Aulhausen
 Mobil: 01701528077
 info@obsthof-heim.de
 www.obsthof-heim.de

Öffnungszeiten

Nach Vereinbarung bzw. am
 Selbstbedienungsregal

Unsere Produkte

- Ziegen
- Eier aus mobiler Freilandhaltung
- Saisonales Obst, Gemüse

Unser Betrieb

Wir sind ein ehemaliger Erwerbsobstbaubetrieb und unser Schwerpunkt liegt mittlerweile in der Geflügelhaltung. Daneben betreiben wir eine Apfelweinwirtschaft, eine Brennerei sowie Weinbau. Unsere Eier produzieren wir mit Blick auf das Wohl der Tiere. Wir legen Wert darauf, unseren Betrieb in die Umwelt zu integrieren.



SCHLANGENBAD

24 Hof Neuerer

Andreas Neuerer
Schwalbacherstraße 4
65388 Schlangenbad-Wambach
Telefon: 06129-1294
neuerer@ingneuerer.de

Öffnungszeiten

Nach Vereinbarung

Unsere Produkte

- Bio-Rindfleisch vom Galloway nach Vorbestellung
- Bio-Kartoffeln

Unser Betrieb

Biobetrieb



TAUNUSSTEIN



25 Bornhof-Lädli

Renate Kuhn
 Dornbornstraße 10
 65232 Taunusstein-Wehen
 Telefon: 06128-86788
 bornhof.renate@web.de
 www.bornhof-bioland.de

Öffnungszeiten

Mo. bis Fr.: 10:00 - 13:00 Uhr und
 15:00 - 18:00 Uhr
 Sa.: 10:00 - 13:00 Uhr

Verkaufsautomaten:
 täglich 8:00 - 21:00 Uhr

Unsere Produkte

- Bio-Rindfleisch, Wildfleisch,
Bio-Geflügelfleisch,
- Bio-Eier, Bio-Milch
- Bio-Obst, Bio-Gemüse
- Naturkost Vollsortiment

Unser Betrieb

Biobetrieb seit 1996 mit Milchkühen,
 Kälberaufzucht als Masttiere, Legehennen,
 Hofladen, Milchzapfstelle und Eierautomat.



TAUNUSSTEIN

26 Gesund & Munter Ökokisten Lieferservice & Bioland Gemüsegärtnerei

Gerhard Gros

Hof Ardema

65232 Taunusstein-Neuhof

Telefon: 06128-970386

info@gesund-und-munter.com

www.gesund-und-munter.com

Öffnungszeiten

Büro: Mo. bis Fr.: 8:00 - 16:00 Uhr



Unsere Produkte

- Bioland-Gemüse und Kartoffeln aus eigenem Anbau
- Bio-Vollsortiment mit vorrangig regionalen Produkten (Obst, Käse, Wurst, Brot, Fleisch, Eier, Getränke, Teigwaren, Cerealien, vegane Brotaufstriche, Kosmetik etc. – stöbern sie gerne in unserem Onlineshop)

Unser Betrieb

Wir, die einzige Biolandgärtnerei im Rheingau-Taunus-Kreis, betreiben seit 1992 eine konsequente ökologische Erzeugung von frischem Bio-Gemüse und bieten „Ökokisten – direkt ins Haus“ für Kunden in unserer Region, dem westlichen Rhein-Main-Gebiet, an.



TAUNUSSTEIN



27 Highland Cattle von der Wolfskaut

Lena Paier

Obergasse 11

65232 Taunusstein

Mobil: 01636295519

landwirtin@online.de

www.bienesehof.de

Facebook: Highland Cattle von der Wolfskaut

Öffnungszeiten

Nach Vereinbarung

Unsere Produkte

- Fleisch vom Hochlandrind

Unser Betrieb

Rinderzuchtbetrieb - Wir bewirtschaften zurzeit fast 20 ha und werden Mitte 2021 mit hoher Wahrscheinlichkeit 48 Tiere in ganzjähriger Freilandhaltung haben. Wir züchten mit hohem Anspruch Herdbuchtiere.



WALDEMS

28 Kreuzhecker Hof

Kai Volkmar

Kreuzhecker Hof 1

65529 Waldems-Bermbach

Telefon: 06126-5058274

info@kreuzhecker-hof.de

www.kreuzhecker-hof.de

Öffnungszeiten

Hofladen:

Di.: 17:30 - 19:30 Uhr

Fr.: 15:00 - 18:00 Uhr

Sa.: 10:00 - 12:00 Uhr und 13:00 - 16:00 Uhr

Milchtankstelle und Regiomaten:

24-Stunden-Selbstbedienung

Unsere Produkte

- Von uns: Eier, Milch, Milchprodukte, Schnaps, Nudeln, Fruchtaufstriche
- Von Kollegen: Fleisch, Wurst, Honig, Obst, Gemüse, Wein, Säfte, Mehl

Unser Betrieb

Milchviehbetrieb in der fünften Generation mit Hühnern in Mobilställen und Maislabyrinth [August bis Oktober]. Aufbau eines Erlebnishofs.



Kreuzhecker Hof



WALDEMS



29 Lammspezialitäten vom Taunus

Familie Berbalk
 Am Mühlrain 2
 65529 Waldems-Wüstems
 Telefon: 06082-878
 Mobil: 01778216470
 info@hof-berbalk.de
 www.hof-berbalk.de

Öffnungszeiten

Hofverkauf: immer freitags
 Märkte: Schillerstraße Frankfurt:
 Fr.: 9:00 - 18:30 Uhr
 Konstabler Wache Frankfurt:
 Sa.: 8:00 - 17:00 Uhr
 Dern ´sches Gelände Wiesbaden:
 Sa.: 7:00 - 14:00 Uhr

Unsere Produkte

- Lammspezialitäten (Lammkeule, Lammschulter, Lammlachse, Lammhüfte, Lammhack, Lammfilet, Lammwurst und vieles mehr...)
- Wollprodukte

Unser Betrieb

Schafzuchtbetrieb mit einer Stammherde aus Rhönschafen, sowie Ziegen in kleinerem Umfang. Arche-Hof seit 2013 und eigene EU-zertifizierte Schlachtstätte.



Bauernhof als
 Klassenzimmer







WOCHENMÄRKTE

A Eltville

Kiliansring, 65343 Eltville am Rhein

Donnerstag 8:00 – 13:00 Uhr

Feinkost, Obst und Gemüse, Eier, Brot,
Fleischwaren, Käse, Fischfeinkost, Blumen

B Geisenheim

Bischof-Blum-Platz (am Rheingauer Dom),
65366 Geisenheim

Freitag 7:30 – 12:30 Uhr

Obst- und Gemüse, Käse, Fleisch und
Wurstwaren, Fisch, Brot und Backwaren,
Blumen und Pflanzen

C Taunusstein

Dr.-Peter-Nikolaus-Platz, 65232 Taunusstein

Donnerstag 14:00 – 18:00 Uhr

D Bad Schwalbach

Schmidtbergplatz/Adolfstraße,
65307 Bad Schwalbach

Donnerstag und Samstag 7:00 – 13:00 Uhr

E Idstein

Löherplatz, 65510 Idstein

Mittwoch 10:00 – 14:00 Uhr

Samstag 8:00 – 14:00 Uhr

WIESBADEN



In Wiesbaden, der grünen Stadt im Herzen des Rhein-Main-Gebietes, treffen der ländliche Raum und die Stadtbevölkerung direkt aufeinander. Im flächenmäßig kleinen Ballungsraum finden sich Ackerbau, Viehhaltung, Wein- und Gartenbau wieder. Die klimatische Lage und der besondere Standort am Rhein sind ideal für den Obst- und

Gemüsebau. Die Wiesbadener Landschaftsparks und der Naturpark Rhein-Taunus bieten Raum für den Natur- und Artenschutz sowie den Erholungssuchenden. Besonders der Stadtteil Frauenstein ist durch seinen Weinbau bekannt und bietet während der Kirschblüte ein beliebtes Ausflugsziel.



WIESBADEN-ERBENHEIM



01 Bauernhof Dörr – Gute Kartoffeln aus Wiesbaden

Michael Dörr

Berlinerstraße 114

65189 Wiesbaden-Erbenheim

Telefon: 0611-731055

gute.kartoffeln@gmail.com

www.gute-kartoffeln.de

Öffnungszeiten

Fr.: 8:00 – 17:30 Uhr

Sa.: 8:00 – 13:00 Uhr



Unsere Produkte

- Schweinefleisch, Hausmacher Wurst aus eigener Herstellung
- Freiland-Eier, Honig, Obst, Gemüse aus der Region
- Kartoffeln

Unser Betrieb

Schweinefleisch mit gutem Gewissen essen? Bei uns erhalten Sie Produkte von glücklichen Schweinen aus dem 5-Sterne „Wohlfühlstall“. Wir bieten unseren Tieren: Mehr Platz als der Gesetzgeber vorschreibt, Futter (ohne Gentechnik) rund um die Uhr, Haltung auf Stroh, automatische Kühlung im Sommer, überschaubarer Bestand und vieles mehr. Schauen Sie selbst - Besichtigung freitags 13 Uhr.



WIESBADEN-ERBENHEIM

02 Bauernladen – Hof Erbenheim

Ralf Schaab

Oberfeld 30

65205 Wiesbaden-Erbenheim

Telefon: 0611-7239482

hof-erbenheim@t-online.de

www.hof-erbenheim.de

Öffnungszeiten

Mo. bis Sa.: 9:00 - 13:00 Uhr

Mo. bis Fr.: 14:00 - 18:00 Uhr



Unsere Produkte

- Dosenwurst
- Obst, Gemüse, Kürbisse, Kräuter, Kartoffeln von uns und aus der Region
- Most, Obstsäfte, Liköre, Secco
- Honig, Nüsse, Marmeladen
- Vorbestellung möglich

Unser Betrieb

Saisonales Obstsortiment mit Keltereibetrieb und Lohnkeltern. Belieferung unter anderem von KITAs in Wiesbaden, Lieferservice, Geschenkkörbe, Hofrundgänge, Aktionen für Kinder und Erwachsene.



**Bauernhof als
Klassenzimmer**

WIESBADEN-ERBENHEIM



03 Bioimkerei Honigsüß Wiesbaden GbR

Günther Kusterer
Sternenhof 2
65205 Wiesbaden-Erbenheim
Mobil: 016094810430
g.kusterer@t-online.de
www.bioimkerei-honigsuess.de

Öffnungszeiten

Hofladen (Oktober bis April):
So.: 13:00 - 16:30 Uhr

Wiesbadener Wochenmarkt:
Mi. und Sa.: 7:00 - 14:00

Unsere Produkte

- Bioland-Honig aus der Region: Obstblüte, Frühling, Linde, Sommer, Kastanie, Wald, Waldblüte, Tanne

Unser Betrieb

Bioland-Imkerei seit 1997. Seit 2010 im Nebenerwerb. Honig aus Wiesbaden, Taunus, Schwarzwald und dem Hessischen Ried.



WIESBADEN-ERBENHEIM

04 Blumen zum Selbstschneiden

Rolf Steiger

Barbarossastraße 5

65205 Wiesbaden-Erbenheim

Mobil: 015122788842

rolfsteiger@t-online.de

Öffnungszeiten

Blumen zum Selbstschneiden von
Ende März bis Anfang September

Unsere Produkte

- Tulpen
- Lilien
- Pfingstrosen
- Gladiolen
- Sonnenblumen
- Dahlien

Unser Betrieb

Unser Betrieb liegt im „Oberfeld“ von Wiesbaden-Erbenheim, Ortsausgang Richtung Nordenstadt.



WIESBADEN-ERBENHEIM



05 Bücher Weihnachtsbäume

Joachim Bücher

Köhlstraße 22

65205 Wiesbaden-Erbenheim

Telefon: 0611-713472

volker-buecher@web.de

Öffnungszeiten

Saisonal vom 15. Oktober bis 24. Dezember.

Fragen Sie telefonisch nach den aktuellen

Verkaufsstellen

Unsere Produkte

- Weihnachtsbäume, unter anderem Nordmanntannen
- Schnittgrün

Unser Betrieb

Seit 30 Jahren bieten wir Weihnachtsbäume an. Unsere Aktionen zum Selbstschlagen der Bäume an den Adventswochenenden sind beliebt - ein lohnenswerter Ausflug für die ganze Familie! Sicher verpackt im Netz lassen sich die Bäume leicht transportieren.



WIESBADEN-ERBENHEIM

06 Wiesbadener Jugendwerkstatt gGmbH

Domäne Mechtildshausen
65205 Wiesbaden-Erbenheim
Telefon: 0611-73740614
info@wjwggmbh.de
www.domaene-mechtildshausen.de

Öffnungszeiten

Markthalle, Metzgerei, Backwaren und
Molkerei Verkauf:

Di. bis Fr.: 9:00 - 19:00 Uhr

[im Winter bis 18:00 Uhr]

Sa.: 8:00 - 16:00 Uhr

Wochenmarkt Wiesbaden:

Mi. und Sa.: 7:00 - 14:00 Uhr

Unsere Produkte

Aus eigener Herstellung:

- Fleisch, Wurst vom Rind, Schwein und Schaf
- Frische Milchprodukte, Käse
- Obst, Gemüse der Saison
- Säfte, Fruchtaufstriche, Fruchtestige
- Brot, Brötchen, feine Backwaren

Unser Betrieb

Seit 1992 Bioland-Betrieb mit ca. 650 ha Acker-, Obst- und Gemüsebau, Tierhaltung, hofeigene Molkerei/Käserei, Metzgerei, Bäckerei und Konditorei, Café, Weinstube, Restaurant, Gästehaus und Tagungshaus.



WIESBADEN-FRAUENSTEIN



07 Hof Rosenköppel

Stefan Arnsteiner
 Kirschblütenstraße 90
 65201 Wiesbaden-Frauenstein
 Telefon: 0611-3602850
 info@hofrosenkoeppel.de
 www.hofrosenkoeppel.de

Öffnungszeiten

Mo. bis Fr.: 9:00 - 18:00 Uhr
 Sa.: 9:00 - 13:00 Uhr

Unsere Produkte

- Obst, Gemüse
- Obstsaft, -wein, -brände
- Honig, Marmelade, Schokolade, Kekse, Eis
- Brot, Kuchen, Mehl, Müsli, Nudeln, Essig, Öl
- Fleisch, Wurst, Wild, Geflügel, Eier, Käse, Molkereiprodukte

Unser Betrieb

Unsere Erzeugnisse und Produkte aus der Region werden in Direktvermarktung in unserem Hofladen und auf dem Wiesbadener Wochenmarkt verkauft.



WIESBADEN-FRAUENSTEIN

08 Obstanbau Ritz

Norbert Ritz-Schmidt
Kirschblütenstraße 64
65201 Wiesbaden-Frauenstein
Telefon: 0611-1820233
n.ritz-schmidt@t-online.de

Öffnungszeiten

Mo. bis Fr.: 10:00 - 19:00 Uhr
Sa.: 10:00 - 17:00 Uhr

Unsere Produkte

- Kirschen, Zwetschgen, Aprikosen, Sauerkirschen, Mirabellen, Äpfel, Birnen
- Kirschen-, Quittensecco, Aprikosenbrand
- Konfitüren, Chutneys aus eigenem Obst und Herstellung

Unser Betrieb

Wir bieten ein saisonales Obstsortiment aus eigenem Anbau mit dem Schwerpunkt Süßkirschen.



WIESBADEN-FRAUENSTEIN



09 Obst- und Weinbau Burkhardt

Dennis Burkhardt
 Quellbornstraße 28
 65201 Wiesbaden-Frauenstein
 Mobil: 01711930951
 burkhardt80@web.de
 www.obst-weinbau-burkhardt.de

Öffnungszeiten

Hofladen:
 Mo. bis Fr.: 9:00 – 18:00 Uhr
 Sa.: 9:00 – 16:00 Uhr

Verkaufsstand Wiesbaden, Grorother Str 1:

April bis November:
 Mo. bis So.: 9:00 – 19:00 Uhr

Unsere Produkte

- Erdbeeren, Kirschen, Aprikosen, Pfirsiche, Zwetschgen, Mirabellen
- Him-, Brom-, Blau-, Johannisbeeren
- Tafel-, Keltertrauben
- Gemüse
- Obstsäfte, Marmeladen, Obstbrände

Unser Betrieb

Unser Familienbetrieb ist ein Mischbetrieb mit Obst, Wein- und Ackerbau.



OBST & WEINBAU
 BURKHARDT

WIESBADEN-IGSTADT

10 Falkenhof

Inge Bücher
 Medenbacher Straße 15
 65207 Wiesbaden-Igstadt
 Telefon: 0611-502658
 inge.buecher@t-online.de

Öffnungszeiten

Hofladen:

Di. bis Fr.: 9:00 - 10:30 Uhr

Sa.: 9:00 - 10:00 Uhr

Verkaufsstand an der B455 zwischen Wiesbaden-Bierstadt und Wiesbaden-Rambach:

Di. bis Fr.: 12:00 - 17:00 Uhr

Sa.: 11:00 - 14:00 Uhr



Unsere Produkte

- Eier
- Kartoffeln
- Obst
- Gemüse

Unser Betrieb

Landwirtschaftlicher Familienbetrieb seit 1711. Der Betrieb hat seinen Hauptschwerpunkt im Kartoffelanbau mit modernster Kühl- und Lüftungstechnik für die Langzeitlagerung. Als Pionier der landwirtschaftlichen Direktvermarktung betreiben wir unseren Verkaufsstand ganzjährig, bereits seit 1987, fast täglich auf den Fichten an der B455.



WIESBADEN-KLOPPENHEIM



11 Deuls Hofladen

Bernd und Anja Deul GbR

Vorderstraße 3

65207 Wiesbaden-Kloppenheim

Telefon: 0611-501899

eiermann-deul@t-online.de

Öffnungszeiten

Mo. bis Fr.: 9:00 - 12:30 Uhr und 15:00 - 18:00 Uhr

Di.: ganztags geschlossen

Sa.: 8:00 - 13:00 Uhr

In den Sommerferien gekürzte

Öffnungszeiten

Unsere Produkte

- Wurst, Käse, Milchprodukte
- Eier, Nudeln
- Obst, Gemüse
- Most, Spirituosen
- Tannenbäume

Unser Betrieb

Auf unserem landwirtschaftlichen Betrieb bewirtschaften wir 21 ha, davon 6 ha Obst-anbau, 10 ha Getreide und 2,5 ha Zuckerrüben. Die Vermarktung von einem Teil unserer Produkte findet über den Hofladen statt.

Einkaufen direkt auf dem Bauernhof

Deul's Hofladen

Bis bald, bei uns auf dem Bauernhof

Vorderstraße 3
65207 WI-Kloppenheim
Telefon: 0611 / 501899
E-Mail: eiermann-deul@t-online.de



WIESBADEN-KLOPPENHEIM

12 Hof Goßmann

Sven Goßmann
Pfortenstraße 37
65207 Wiesbaden-Kloppenheim
Telefon: 0611-502525
hof-gossmann@hotmail.de

Öffnungszeiten

Mo. bis Fr.: 8:00 - 12:00 Uhr und
14:00 - 19:00 Uhr
Sa.: 8:00 - 18:00 Uhr

Unsere Produkte

- Rindfleisch
- Eier aus Bodenhaltung
- Milch
- Kartoffeln, Äpfel, Apfelsaft, Kirschen, Zwetschgen, Mirabellen nach Saison
- Nudeln u.a.m.

Unser Betrieb

Familienbetrieb in der vierten Generation.
Schaumelken nach telefonischer Anmeldung.
Streicheltiere für Kinder: Kälbchen, Kühe, Schweine, Kanarienvögel.



WIESBADEN-MAINZ-KASTEL



13 Kochs Hofladen

Hans-Jürgen Koch
Kurt-Hebach-Straße 2
55252 Mainz-Kastel
Telefon: 06134-63705
info@kochs-hofladen.de

Öffnungszeiten

Mo., Mi., Sa.: 8:00 - 13:00 Uhr
Di., Do., Fr.: 8:00 - 18:00 Uhr

Unsere Produkte

- Deutscher Salat, Kartoffeln aus eigenem Anbau
- Weitere Produkte aus der Region: hausmacher Wurst, Eier, Molkereiprodukte, Honig, Gemüse, Obst, Direktsäfte, Schorlen, Nudeln, Fruchtaufstriche, Essig, Öl, Gewürze

Unser Betrieb

Unser Betrieb in Mainz-Kastel wird bereits in der sechsten Generation von unserer Familie bewirtschaftet. Heute ist er ein moderner, zertifizierter Spezialbetrieb im Kartoffel- und Salatanbau.



WIESBADEN-NORDENSTADT

14 Hof Birkenhöhe

Andreas Klein
 Schlesierstraße 100
 65205 Wiesbaden-Nordenstadt
 Telefon: 0611-711495
 info@hof-birkenhoehe.de
 www.hof-birkenhoehe.de

Öffnungszeiten

Hofladen:

Fr.: 9:00 - 12:00 Uhr und 15:00 - 18:00 Uhr

Sa.: 9:00 - 13:00 Uhr

Mai bis Juli: Erdbeerstände in Igstadt,
 Nordenstadt und Delkenheim



Unsere Produkte

- Hausmacher Dosenwurst
- Eier, Honig, Nudeln
- Äpfel zum Selbstpflücken im September
- Erdbeeren und andere Beeren je nach Saison
- Kartoffeln, Zwiebeln
- Saisonal frischer Most, Wein, Fruchtsecco, Bag in Box Apfelsaft
- Apfelchips, Fruchtaufstriche

Unser Betrieb

Unsere Äpfel und Kartoffeln sind aufgrund bester Lagertechnik bis Ende Mai erhältlich, das Beerenobst saisonal von April bis September, Hofladen ganzjährig geöffnet.



WIESBADEN-NORDENSTADT



Bauernhof als
Klassenzimmer

15 Scholzenhof

Ditmar und Christine Kranz
Breckenheimer Weg 22
65205 Wiesbaden-Nordenstadt
Telefon: 06122-2547
Mobil: 01772408511
info@scholzenhof.de
www.scholzenhof.de

Öffnungszeiten

Ganzjährig geöffnete SB-Scheune

Während der Erdbeersaison
[Ende Mai bis Anfang Juli]:

Hofladen: Täglich geöffnet: 9:00 - 19:00 Uhr

Hof-Café: Do. bis So.: ab 15:00 Uhr

Selbstpflückfeld täglich geöffnet

Wiesbadener Wochenmarkt:

Sa.: 7:00 - 14:00 Uhr

Unsere Produkte

- Eier aus dem Hühnermobil
- Kartoffeln, Erdbeeren
- hausgemachte Fruchtaufstriche, Erdbeersecco, Hollersirup
- weitere Bioprodukte aus der Region

Unser Betrieb

Als Bioland-Betrieb bieten wir ganzjährig unser großes Kartoffel-Sortiment, Eier von glücklichen Hühnern, Erdbeeren zum Selbst-ernten und während der Saison ein Waffel-Café im Garten des Hofes an. Wer gerne selbst Gemüse ziehen möchte, kann eine Gemüseparzelle in unserem Mietgartenprojekt „Meine Ernte“ buchen.



WIESBADEN-RAMBACH

16 Schäferei Hof Kippelmühle

Max Spandl

Kitzelbergstrasse 19

65207 Wiesbaden-Rambach

Telefon: 0611-9545727

max.spandl@gmail.com

www.kippelmuehle.de

Öffnungszeiten

ab Juni bis Ende Januar auf Bestellung

Unsere Produkte

- Lammfleisch nach Bestellung portioniert und eingeschweißt

Unser Betrieb

Nebenerwerbsbetrieb mit 50 Muttertieren und Lämmern.

Stallhaltung im Winter, Weidegang ab Mai rund um Rambach. Landschaftspflege in den Streuobstwiesen.



WIESBADEN-SCHIERSTEIN



17 Gärtnerei Schiersteiner Blumengroßhandel

Jörg Martin und Andreas Bergmann
Blierweg 1

65201 Wiesbaden-Schierstein

Telefon: 0611-18284-13 oder -15

gaertnerei@schiersteinerbgh.de

www.schiersteinerbgh.de

Facebook: Schiersteiner BGH

Instagram: schiersteinerbgh

Öffnungszeiten

Ende März bis Anfang Oktober:

Fr.: 9:00 - 18:00 Uhr

Sa.: 9:00 - 13:00 Uhr



Unsere Produkte

- Frühlings-, Sommersträuße
- Alstroemerien, Bartnelken, Chrysanthemen, Glockenblumen, Dahlien, Gräser, Pfingstrosen, Löwenmäulchen, Ranunkeln, Rudbeckien, Sommerastern, Sonnenblumen, Tulpen, Zinnien

Unser Betrieb

Schnittblumengärtnerei seit den 1950er Jahren in Wiesbaden-Schierstein. Über 50 verschiedene Schnittblumen werden traditionell kultiviert und saisonal angeboten.



WIESBADEN-SCHIERSTEIN

18 Huber Gemüse

Stefan Huber
Saarstraße 118
65201 Wiesbaden-Schierstein
Telefon: 0611-25250
verkauf@huber-gemuese.de
www.huber-gemuese.de

Öffnungszeiten

Di., Do., Fr.: 9:00 - 13:00 Uhr und
15:00 - 18:30 Uhr
Sa.: 9:00 - 13:00 Uhr

Unsere Produkte

- Eier
- Gemüse, Obst
- Kartoffeln, Zwiebeln

Unser Betrieb

Unser Betrieb ist ein alteingesessener Betrieb
in Wiesbaden mit Gemüseanbau seit 1906.





WOCHENMÄRKTE

A Wiesbaden Innenstadt

Dern'sches Gelände/Marktplatz,
65183 Wiesbaden

Mittwoch und Samstag 7:00 – 14:00 Uhr

C Biebrich

St. Marienkirche/Stettiner Straße,
65187 Biebrich

Freitag 9:00 – 17:30 Uhr

B Kostheim

Am Bürgerhaus in der Winterstraße,
55246 Kostheim

Donnerstag 8:00 – 13:00 Uhr

D Bierstadt

Venatorstraße,
65191 Bierstadt

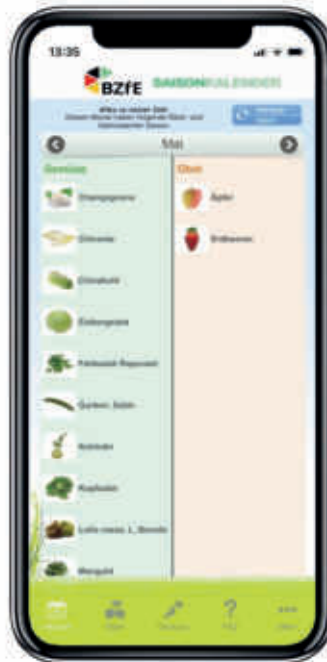
Freitag 10:00 – 15:00 Uhr

Feinkost, Obst und Gemüse aus der Region,
Eier, Brot- und Backspezialitäten, Fleisch- und
Wurstwaren, Käsespezialitäten,
Fischfeinkost, Blumen

SAISONKALENDER

Kennen Sie schon die aid-App „Saisonkalender“? Diese zeigt Ihnen automatisch alle Obst- und Gemüse-sorten, die in dem jeweiligen Monat Haupterntezeit haben und hilft Ihnen, bewusst einzukaufen.

Hier geht es zur App:



BAUERNHOF ALS KLASSENZIMMER

Landwirtschaftliche Betriebe als außerschulische Lernorte entdecken.

Die Initiative „Bauernhof als Klassenzimmer“ richtet sich vor allem an Kindergärten und Schulen, um Kindern und Jugendlichen praxisnah und anschaulich den Ursprung der Lebensmittel nahe zu bringen und ihr Wissen um deren Produktionsweisen durch Erkundung, Beobachtung und Mitarbeit vor Ort zu erweitern. Ziel ist, ein realistisches Bild der täglichen Arbeit auf dem Hof, im Stall und auf



dem Feld zu vermitteln. Schülerinnen und Schüler, aber auch Kindergartenkinder (und Erwachsene) erfahren auf dem Bauernhof aus erster Hand, wie Tiere gehalten und wie Getreide, Kartoffeln oder Zuckerrüben angebaut werden – von der Saat bis zur Ernte. Durch Besuche von Bauernhöfen erhalten Kinder und Jugendliche konkret Einblicke in die Arbeits- und Lebensbedingungen einer Landwirtschaftsfamilie und vielfach wird ihnen dabei die Erfahrung mit der praktischen Arbeit ermöglicht. Auf www.bak.hessen.de finden Sie alle wichtigen Informationen zu den Partnerbetrieben, Angebote zu Fortbildungen, Termine zu Veranstaltungen und vieles mehr.



Bauernhof als
Klassenzimmer

MGH GUTES AUS HESSEN

So schmeckt Hessen heute – natürlich, lecker, mit Liebe gemacht

Regionale Produkte liegen im Trend. Doch ob ein Lebensmittel seinen Ursprung in Hessen hat, ist für den Verbraucher zunächst nicht klar erkennbar.

Die MGH Gutes aus Hessen sorgt mit ihren Siegeln dafür, dass die Qualität und Herkunft regionaler und biologischer Produkte transparenter und bekannter werden. Das bringt für den Verbraucher mehr Sicherheit beim Einkauf.



Diese Siegel bieten dem Verbraucher einen praktikablen Orientierungshinweis zu Qualität und Herkunft der Ware. So wächst beispielsweise das Getreide in Hessen und wird auch hier vermahlen und dann beim Bäcker vor Ort zu leckerem Brot und Backwaren verarbeitet. Qualität und Herkunft werden dabei jährlich auf allen Stufen der Wertschöpfungskette von neutralen Stellen kontrolliert. Inzwischen haben sich fast 700 hessische Betriebe diese Qualitäts- und Herkunftszeichen auf die Fahne geschrieben.

Weitere Informationen zu den Qualitätssiegeln und Partnerbetrieben findet man unter: www.gutes-aus-hessen.de.

LANDMARKT

„Besser direkt vom Bauern“



So lautet der Slogan von LANDMARKT – und was er verspricht, das hält er auch!

Seit 2005 vermarkten 160 Bauernhöfe der Vereinigung Hessische Direktvermarkter e.V. (VHD) ihre Produkte unter LANDMARKT und unterliegen einer unabhängigen Kontrolle. Handwerkliche Qualität, Nähe und Transparenz sind die wichtigsten Kriterien des Siegels.

LANDMARKT bietet mit ca. 4.000 Produkten ein vielfältiges Sortiment – von A wie Apfel bis Z wie Ziegenkäse ist alles dabei.

LANDMARKT bedeutet auch viele Gesichter: Traditioneller Familienbetrieb und Neueinsteiger, Haupt- und Nebenerwerb, ökologische und konventionelle Bewirtschaftung. Alle LANDMARKT-Betriebe verbindet, dass hinter ihren Produkten immer Landwirte und Landwirtinnen stehen, die jeden Tag ihr Bestes geben und die Verantwortung für Ihre Lebensmittel vom Stall oder Feld bis in die Ladentheke tragen. So erhalten Sie mit LANDMARKT heimische Spezialitäten – in hoher Qualität – auf kurzem Weg – mit höchster Transparenz – und Sie tragen zur Erhaltung bäuerlicher Strukturen bei.

Einige LANDMARKT-Betriebe finden Sie auch im Projektgebiet.

MILCH- UND KÄSESTRASSE

Milch – erleben, einkaufen & genießen



Erleben Sie die Milch von der Erzeugung auf den milchwirtschaftlichen Betrieben bis zur Verarbeitung in Hofmolkereien und -käsereien und genießen Sie ein regionales Lebensmittel bei Direktvermarktern, in Bauernhofcafés, Straußwirtschaften und Gasthäusern. Die Hessische Milch- & Käsestraße bietet die Möglichkeit zu erfahren, wo die Milch herkommt und wie sie verarbeitet wird. Außerdem zeigt sie Orte auf, wo man regionale

Milch und Milchprodukte einkaufen und genießen kann. Für jede Etappe der Hessischen Milch- und Käsestraße ist ein Faltblatt erhältlich. Diese enthalten eine Kurzbeschreibung der Partnerbetriebe sowie eine Landkarte, in der die Betriebe und überregionale Rad- und Wanderwege eingezeichnet sind. Eine Etappe führt auch durch das Nassauer Land. Das Faltblatt „Das Lahntal“ sowie Informationen zu den weiteren Etappen finden Sie unter: www.milchhessen.de/hessische-milch-kaesestrasse

Für Verlinkung auf die Etappe „Das Lahntal“:
www.milchhessen.de/partnerbetriebe-etappe-lahntal





Wir sind Partner



Hessische
Milch &
Käsestraße

Kreisausschuss des Landkreises Limburg-Weilburg
Amt für den Ländlichen Raum, Umwelt,
Veterinärwesen und Verbraucherschutz
Ökomodell-Region Nassauer Land
Gymnasiumsstrasse 4 – Schloss –
65589 Hadamar
Telefon: 06431 296-5817
oekomodellregion@limburg-weilburg.de
www.landkreis-limburg-weilburg.de

Gefördert durch:

 **HESSEN** Hessisches Ministerium für
Umwelt, Klimaschutz, Landwirtschaft
und Verbraucherschutz



WK9

Dieses Druckerzeugnis wurde mit
dem Blauen Engel ausgezeichnet

www.blauer-engel.de/uz195